



école  
rockefeller



Lyon, le 11 juillet 2022

Je vous prie de bien vouloir trouver ci-après le dossier administratif de la formation auxiliaire de puériculture session 2022-2023 que vous voudrez bien me retourner au plus tard :

**le 30 juillet 2022 (le cachet de la poste faisant foi).**

La **rentrée obligatoire** aura lieu :

**LE LUNDI 29 AOUT 2022 à 08 h 30 (**

**Vous devez apporter sans faute le jour de la pré-rentrée votre dossier médical complet et l'original du diplôme vous permettant de bénéficier d'allègement de formation.**

**En cas d'absence le jour de la rentrée, vous serez considéré(e) comme démissionnaire et votre place sera offerte à un candidat de la liste d'attente.**

Vous trouverez ci-après :

1- Un dossier d'informations comprenant :

- les principaux calendriers de formation, (nous contacter en cas de calendrier de formation manquant).
- une information concernant les pré-requis de connaissances de formation du Bloc 2 - Module 3.
- des renseignements sur les demandes de prise en charge des frais de formation et les bourses.
- les renseignements pour une rencontre avec les élèves de la promotion 2022/2023.

2 - Le dossier administratif se composant d'une partie administrative, du parcours de stage, du dossier médical, et une partie frais de formation..

Attention : si vous n'êtes pas à jour de vos vaccinations, il faut les commencer dès à présent

L'achat des tenues se fera le jour de la rentrée, prévoir obligatoirement le paiement des dites tenues (environ 50 euros les deux tenues).

Nous vous informons également sur la nécessité d'avoir un matériel informatique et une connexion internet de qualité permettant le suivi de cours en distanciel.

Dans cette attente, je vous prie de croire à l'assurance de ma considération distinguée.

**Valérie WULLSCHLEGER - Directrice de l'IFAP ROCKEFELLER.  
Directrice du Pôle Santé ECOLE ROCKEFELLER.**

# **DOSSIER D'INFORMATION**

**APPRENTI - Parcours COMPLET - Rentrée septembre 2022 à juillet 2023 - Version 5 au 19/5/2022 IB/VF**

AOÛT			SEPTEMBRE			OCTOBRE			NOVEMBRE			DÉCEMBRE			JANVIER			FÉVRIER			MARS			AVRIL			MAI			JUIN			JUILLET								
1	L		1	J	API 7	1	S		1	M	FERIE	1	J	B3M6 7	1	D		1	M	Stage 7	1	M	B3M7 7 E	1	S		1	L	FERIE	1	J	B3M6 7	1	S							
2	M		2	V	API 7	2	D		2	M	Stage 7	2	V	B3M6 7	2	L	Stage 7	2	J	Stage 7	2	J	B3M7 7 E	2	D		2	M	B5M9 7 E	2	V	TPG 7	2	D							
3	M		3	S		3	L	Stage 7	3	J	Stage 7	3	S		3	M	Stage 7	3	V	Stage 7	3	V	B3M7 7 E	3	L	Stage 7	3	M	B5M9 7 E	3	S		3	L	Stage 7	3	L	Stage 7			
4	J		4	D		4	M	Stage 7	4	V	Stage 7	4	D		4	M	Stage 7	4	S		4	S		4	M	Stage 7	4	J	B5M9 7 E	4	D		4	M	Stage 7	4	M	Stage 7			
5	V		5	L	B1M1 7 E	5	M	Stage 7	5	S		5	L	B1M1 7 E	5	J	Stage 7	5	D		5	D		5	M	Stage 7	5	V	B5M9 7 E	5	L	Stage 7	5	M	Stage 7	5	M	Stage 7			
6	S		6	M	B1M1 7 E	6	J	Stage 7	6	D		6	M	B1M1 7 NE	6	V	Stage 7	6	L	B2M5 7 E	6	L	SPI 7 B2	6	J	Stage 7	6	S		6	M	Stage 7	6	J	Stage 7	6	J	Stage 7			
7	D		7	M	B1M1 7 E	7	V	Stage 7	7	L	B1M1B 7 E	7	M	B1M2 7 NE	7	S		7	M	B2M5 7 E	7	M	SPI 7 B2	7	V	Stage 7	7	D		7	M	Stage 7	7	V	Stage 7	B0					
8	L		8	J	B1M1 7 E	8	S		8	M	B1M1B 7 E	8	J	B1M1B 7 NE	8	D		8	M	B2M5 7 E	8	M	B2M4 7 NE	8	S		8	L	FERIE	8	J	Stage 7	8	S		8	J	Stage 7	8	S	
9	M		9	V	B1M1 7 E	9	D		9	M	B1M2 7 E	9	V	B1M1B 7 NE	9	L	Stage 7	9	J	B2M5 7 E	9	J	B2M3 7 NE	9	D		9	M	SPI 7 B2	9	V	Stage 7	9	D		9	V	Stage 7	9	D	
10	M		10	S		10	L	Stage 7	10	J	B1M2 7 E	10	S		10	M	Stage 7	10	V	B2M5 7 E	10	V	B2M3 7 NE	10	L	FERIE	10	M	B2M4 7 E	10	S		10	L	Stage 7	10	L	Stage 7	10	L	Stage 7
11	J		11	D		11	M	Stage 7	11	V	FERIE	11	D		11	M	Stage 7	11	S		11	S		11	S		11	M	Stage 7	11	J	B2M4 7 E	11	D		11	M	Stage 7	11	M	Stage 7
12	V		12	L	B1M1 7 E	12	M	Stage 7	12	S		12	L	B1M1 7 E	12	J	Stage 7	12	D		12	D		12	M	Stage 7	12	V	B2M4 7 E	12	L	Stage 7	12	M	Stage 7	12	M	Stage 7			
13	S		13	M	B1M1 7 E	13	J	Stage 7	13	D		13	M	B2M4 7 E	13	V	Stage 7	13	L	B2M4 7 NE	13	L	Stage 7	13	J	Stage 7	13	S		13	M	Stage 7	13	J	Stage 7	13	J	Stage 7			
14	D		14	M	B1M1 7 E	14	V	Stage 7	14	L	B1M1 7 NE	14	M	B2M4 7 E	14	S		14	M	B2M4 7 NE	14	M	Stage 7	14	V	Stage 7	14	D		14	M	Stage 7	14	V	Stage 7	14	V	FERIE			
15	L		15	J	B1M1 7 E	15	S		15	M	B2M3 7 E	15	J	B2M4 7 E	15	D		15	M	B2M4 7 NE	15	M	Stage 7	15	S		15	L	B5M10 7 NE	15	J	Stage 7	15	S		15	S				
16	M		16	V	B1M1 7 NE	16	D		16	M	B2M3 7 NE	16	V	B2M4 7 E	16	L	Stage 7	16	J	Employeur	16	J	Stage 7	16	D		16	M	B5M10 7 NE	16	V	Stage 7	16	V	Stage 7	16	D				
17	M		17	S		17	L	Stage 7	17	J	B2M3 7 NE	17	S		17	M	Stage 7	17	V	Employeur	17	V	Stage 7	17	L	B1M1 7 NE	17	M	B5M10 7 NE	17	S		17	L	Stage 7	17	L	Stage 7			
18	J		18	D		18	M	Stage 7	18	V	B2M3 7 NE	18	D		18	M	Stage 7	18	S		18	S		18	M	B1M1 7 NE	18	J	FERIE	18	D		18	M	Stage 7	18	M	Stage 7			
19	V		19	L	B2M4 7 E	19	M	Stage 7	19	S		19	L	B2M4 7 E	19	J	Stage 7	19	D		19	D		19	M	B1M1 7 NE	19	V	Employeur	19	L	Stage 7	19	M	Stage 7	19	M	Stage 7			
20	S		20	M	B2M4 7 E	20	J	Stage 7	20	D		20	M	B2M4 7 E	20	V	Stage 7	20	L	B1M1 7 NE	20	L	Stage 7	20	J	B3M6 7 NE	20	S		20	M	Stage 7	20	J	Stage 7	20	J	Stage 7			
21	D		21	M	B2M3 7 E	21	V	Stage 7	21	L	B2M3 7 E	21	M	B2M4 7 E	21	S		21	M	B2M4 7 E	21	M	Stage 7	21	V	B3M6 7 NE	21	D		21	M	Stage 7	21	V	Stage 7	21	V	Stage 7			
22	L		22	J	B2M3 7 NE	22	S		22	M	B2M3 7 NE	22	J	Employeur	22	D		22	M	B5M10 7 E	22	M	Stage 7	22	S		22	L	B5M10 7 NE	22	J	Stage 7	22	S		22	S				
23	M		23	V	B2M3 7 NE	23	D		23	M	API 7	23	V	Employeur	23	L	Stage 7	23	J	B5M10 7 E	23	J	Stage 7	23	D		23	M	B5M10 7 NE	23	V	Stage 7	23	V	Stage 7	23	D				
24	M		24	S		24	L	Stage 7	24	J	API 7	24	S		24	M	Stage 7	24	V	B5M10 7 E	24	V	Stage 7	24	L	B2M4 7 E	24	M	B5M9 7 NE	24	S		24	L	Employeur	24	L	Employeur			
25	J		25	D		25	M	Stage 7	25	V	API 7	25	D		25	M	Stage 7	25	S		25	S		25	M	B2M4 7 E	25	J	B1M1 7 NE	25	D		25	M	Employeur	25	M	Employeur			
26	V		26	L	B4 7 E	26	M	Stage 7	26	S		26	L	Employeur	26	J	Stage 7	26	D		26	D		26	M	B2M4 7 E	26	V	B1M1 7 NE	26	L	Stage 7	26	M	Employeur	26	M	Employeur			
27	S		27	M	B4 7 E	27	J	Stage 7	27	D		27	M	Employeur	27	V	Stage 7	27	L	B5M10 7 E	27	L	Stage 7	27	J	B2M4 7 E	27	S		27	M	Stage 7	27	J	Employeur	27	J	Employeur			
28	D		28	M	B4 7 E	28	V	Stage 7	28	L	B3M6 7	28	M	Employeur	28	S		28	M	B5M10 7 E	28	M	Stage 7	28	V	B2M4 7 E	28	D		28	M	Stage 7	28	V	Employeur	28	V	Employeur			
29	L	B1M1 7 E	29	J	B4 7 E	29	S		29	M	B3M6 7	29	J	Employeur	29	D		29	M	Stage 7	29	S		29	M	Stage 7	29	S		29	L	Employeur	29	J	Stage 7	29	S				
30	M	SPI 7 B2	30	V	B4 7 E	30	D		30	M	B3M6 7	30	V	Employeur	30	L	Stage 7	30	L	Stage 7	30	J	Stage 7	30	D		30	M	B3M6 7	30	V	Stage 7	30	V	Stage 7	30	D				
31	M	SPI 7 B2	31	L	Stage 7	31	L	Stage 7	31	S		31	S		31	M	Stage 7	31	V	Stage 7	31	V	Stage 7	31	V	Stage 7	31	M	B3M6 7	31	L	Employeur	31	L	Employeur	31	L	Employeur			

TOTAL ESCOLE = 770 h      TOTAL STAGE = 770 h

E	21		E	154		E	0		E	119		E	105		E	0		E	105		E	56		E	70		E	126		E	14		E	0	
S	0		S	0		S	147		S	21		S	0		S	154		S	21		S	105		S	63		S	0		S	140		S	98	
T			T			T			T			T			T			T			T			T			T			T					

- Bloc 2
- Bloc 3
- Bloc 4
- Bloc 5
- E Essentiel
- NE Non Essentiel

APPRENTI - Parcours ASSP - Rentrée septembre 2022 à juillet 2023 - Version 5 au 19 mai 2022 IB/VF

AOÛT			SEPTEMBRE			OCTOBRE			NOVEMBRE			DÉCEMBRE			JANVIER			FÉVRIER			MARS			AVRIL			MAI			JUIN			JUILLET								
1	L		1	J	API 7	1	S		1	M	FERIE	1	J	Employeur	1	D		1	M	Stage 7	1	M	Employeur	1	S		1	L	FERIE	1	J	Employeur	1	S							
2	M		2	V	API 7	2	D		2	M	Stage 7	2	V	Employeur	2	L	Stage 7	2	J	Stage 7	2	J	Employeur	2	D		2	M	Employeur	2	V	Employeur	2	D							
3	M		3	S		3	L	Stage 7	3	J	Stage 7	3	S		3	M	Stage 7	3	V	Stage 7	3	V	Employeur	3	L	Employeur	3	M	Employeur	3	S		3	L	Stage 7	3	M				
4	J		4	D		4	M	Stage 7	4	V	Stage 7	4	D		4	M	Stage 7	4	S		4	S		4	M	Employeur	4	J	Employeur	4	D		4	M	Stage 7	4	J				
5	V		5	L	B1M1 7 E	5	M	Stage 7	5	S		5	L	B1M1 7 E	5	J	Stage 7	5	D		5	D		5	M	Employeur	5	V	Employeur	5	L	Stage 7	5	M	Stage 7	5	J				
6	S		6	M	B1M1 7 E	6	J	Stage 7	6	D		6	M	B1M1 7 NE	6	V	Stage 7	6	L	B2M5 7 E	6	L	SPI 7 B2	6	J	Employeur	6	S		6	M	Stage 7	6	J	Stage 7	6	J				
7	D		7	M	B1M1 7 E	7	V	Stage 7	7	L	B1M1B 7 E	7	M	TPG 7	7	S		7	M	B2M5 7 E	7	M	SPI 7 B2	7	V	Employeur	7	D		7	M	Stage 7	7	V	Stage 7	7	V	Stage 7	7	V	B0
8	L		8	J	B1M1 7 E	8	S		8	M	B1M1B 7 E	8	J	B1M1B 7 NE	8	D		8	M	B2M5 7 E	8	M	B2M4 7 NE	8	S		8	L	FERIE	8	J	Stage 7	8	S		8	S		8	S	
9	M		9	V	B1M1 7 E	9	D		9	M	B1M2 7 E	9	V	B1M1B 7 NE	9	L	Stage 7	9	J	B2M5 7 E	9	J	B2M3 7 NE	9	D		9	M	SPI 7 B2	9	V	Stage 7	9	D		9	D				
10	M		10	S		10	L	Stage 7	10	J	B1M2 7 E	10	S		10	M	Stage 7	10	V	B2M5 7 E	10	V	B2M3 7 NE	10	L	FERIE	10	M	B2M4 7 NE	10	S		10	L	Employeur	10	L	Employeur			
11	J		11	D		11	M	Stage 7	11	V	FERIE	11	D		11	M	Stage 7	11	S		11	S		11	M	Employeur	11	J	B2M4 7 NE	11	D		11	M	Employeur	11	M	Employeur			
12	V		12	L	B1M1 7 E	12	M	Stage 7	12	S		12	L	B1M1 7 E	12	J	Stage 7	12	D		12	D		12	M	Employeur	12	V	B2M4 7 NE	12	L	Stage 7	12	M	Employeur	12	M	Employeur			
13	S		13	M	B1M1 7 E	13	J	Stage 7	13	D		13	M	B2M4 7 E	13	V	Stage 7	13	L	B2M4 7 NE	13	L	Employeur	13	J	Employeur	13	S		13	M	Stage 7	13	J	Employeur						
14	D		14	M	B1M1 7 E	14	V	Stage 7	14	L	B1M1 7 NE	14	M	B2M4 7 E	14	S		14	M	B2M4 7 NE	14	M	Employeur	14	V	Employeur	14	D		14	M	Stage 7	14	V	FERIE						
15	L		15	J	B1M1 7 E	15	S		15	M	B2M3 7 E	15	J	B2M4 7 E	15	D		15	M	B2M4 7 NE	15	M	Employeur	15	S		15	L	Employeur	15	J	Stage 7	15	S							
16	M		16	V	B1M1 7 NE	16	D		16	M	B2M3 7 NE	16	V	B2M4 7 E	16	L	Stage 7	16	J	Employeur	16	J	Employeur	16	D		16	M	Employeur	16	V	Stage 7	16	D							
17	M		17	S		17	L	Stage 7	17	J	B2M3 7 NE	17	S		17	M	Stage 7	17	V	Employeur	17	V	Employeur	17	L	Employeur	17	M	Employeur	17	S		17	L	Employeur						
18	J		18	D		18	M	Stage 7	18	V	B2M3 7 NE	18	D		18	M	Stage 7	18	S		18	S		18	M	Employeur	18	J	FERIE	18	D		18	M	Employeur						
19	V		19	L	B2M4 7 E	19	M	Stage 7	19	S		19	L	B2M4 7 E	19	J	Stage 7	19	D		19	D		19	M	Employeur	19	V	Employeur	19	L	Stage 7	19	M	Employeur						
20	S		20	M	B2M4 7 E	20	J	Stage 7	20	D		20	M	B2M4 7 E	20	V	Stage 7	20	L	B1M1 7 NE	20	L	Employeur	20	J	Employeur	20	S		20	M	Stage 7	20	J	Employeur						
21	D		21	M	B2M3 7 E	21	V	Stage 7	21	L	B2M3 7 E	21	M	B2M4 7 E	21	S		21	M	B2M4 7 E	21	M	Employeur	21	V	Employeur	21	D		21	M	Stage 7	21	V	Employeur						
22	L		22	J	B2M3 7 NE	22	S		22	M	B2M3 7 NE	22	J	Employeur	22	D		22	M	Employeur	22	M	Employeur	22	S		22	L	Employeur	22	J	Stage 7	22	S							
23	M		23	V	B2M3 7 NE	23	D		23	M	API 7	23	V	Employeur	23	L	Stage 7	23	J	Employeur	23	J	Employeur	23	D		23	M	Employeur	23	V	Stage 7	23	D							
24	M		24	S		24	L	Stage 7	24	J	API 7	24	S		24	M	Stage 7	24	V	Employeur	24	V	Employeur	24	L	B2M4 7 NE	24	M	Employeur	24	S		24	L	Employeur						
25	J		25	D		25	M	Stage 7	25	V	API 7	25	D		25	M	Stage 7	25	S		25	S		25	M	B2M4 7 NE	25	J	Employeur	25	D		25	M	Employeur						
26	V		26	L	Employeur	26	M	Stage 7	26	S		26	L	Employeur	26	J	Stage 7	26	D		26	D		26	M	B2M4 7 NE	26	V	Employeur	26	L	Stage 7	26	M	Employeur						
27	S		27	M	Employeur	27	J	Stage 7	27	D		27	M	Employeur	27	V	Stage 7	27	L	Employeur	27	L	Employeur	27	L	Employeur	27	S		27	S		27	J	Employeur						
28	D		28	M	Employeur	28	V	Stage 7	28	L	Employeur	28	M	Employeur	28	S		28	M	Employeur	28	M	Employeur	28	V	B2M4 7 NE	28	D		28	M	Stage 7	28	V	Employeur						
29	L	B1M1 7 E	29	J	Employeur	29	S		29	M	Employeur	29	J	Employeur	29	D		29	M	Employeur	29	M	Employeur	29	S		29	L	Employeur	29	J	Stage 7	29	S							
30	M	SPI 7 B2	30	V	Employeur	30	D		30	M	Employeur	30	V	Employeur	30	L	Stage 7	30	J	Employeur	30	J	Employeur	30	D		30	M	Employeur	30	V	Stage 7	30	D		30	D				
31	M	SPI 7 B2	31	L	Stage 7	31	L	Stage 7	31	S		31	S		31	M	Stage 7	31	M	Stage 7	31	V	Employeur	31	V	Employeur	31	M	Employeur	31	M	Employeur	31	L	Employeur	31	L	Employeur			

E		21	E		119	E		0	E		98	E		91	E		0	E		70	E		35	E		35	E		28	E		0	E		0
S		0	S		0	S		147	S		21	S		0	S		154	S		21	S		0	S		0	S		0	S		140	S		35
T			T			T			T			T			T			T			T			T			T			T			T		

	Bloc 2
	Bloc 3
	Bloc 4
	Bloc 5
	E Essentiel
	NE Non Essentiel

APPRENTIS - PARCOURS CAP AEPE - Rentrée septembre 2022 à juillet 2023 - Version 5 au 22 mai 2022 - IB/VF

AOUT		SEPTEMBRE			OCTOBRE			NOVEMBRE			DÉCEMBRE			JANVIER			FÉVRIER			MARS			AVRIL			MAI			JUIN			JUILLET											
1	L				1	J	API	7				1	M	FERIE				1	M	Employeur				1	L				1	J	Employeur				1	S							
2	M				2	V	API	7				2	M	Stage	7			2	V	Employeur				2	L				2	D				2	D								
3	M				3	S						3	J	Stage	7			3	M	Employeur				3	M				3	S				3	S								
4	J				4	D						4	V	Stage	7			4	D	Employeur				4	M				4	J				4	D								
5	V				5	L	B1M1	7	E	5	M	Stage	7					5	L	TPG	7			5	J				5	D				5	M	Stage	7						
6	S				6	M	B1M1	7	E	6	J	Stage	7					6	M	Employeur				6	V				6	L	B2M5	7	E	6	L	SPI	7	B2					
7	D				7	M	B1M1	7	E	7	V	Stage	7					7	M	Employeur				7	S				7	M	B2M5	7	E	7	M	SPI	7	B2					
8	L				8	J	B1M1	7	E	8	S							8	M	B1M1B	7	E	8	J	Employeur				8	V	Stage	7				8	L						
9	M				9	V	B1M1	7	E	9	D							9	M	B1M2	7	E	9	V	Employeur				9	L	Employeur				9	J	B2M3	7	NE				
10	M				10	S												10	M	Employeur				10	V				10	V	Stage	7				10	L	FERIE					
11	J				11	D												11	M	Employeur				11	S				11	M	Stage	7				11	D						
12	V				12	L	B1M1	7	E	12	M	Stage	7					12	J	Employeur				12	D				12	M	Stage	7				12	V	Stage	7				
13	S				13	M	B1M1	7	E	13	J	Stage	7					13	D					13	L	B2M4	7	NE	13	L	Stage	7				13	M	Stage	7				
14	D				14	M	B1M1	7	E	14	V	Stage	7					14	L	Employeur				14	M	B2M4	7	E	14	V	Stage	7				14	S						
15	L				15	J	B1M1	7	E	15	S							15	M	B2M3	7	NE			15	M	B2M4	7	E	15	J				15	D							
16	M				16	V	Employeur											16	M	B2M3	7	NE			16	V	B2M4	7	E	16	L	Employeur				16	M	B2M4	7	E	16	L	Employeur
17	M				17	S												17	M	B2M3	7	NE			17	M	B2M3	7	NE						17	V	Stage	7					
18	J				18	D												18	V	Employeur				18	S				18	M	Employeur				18	D							
19	V				19	L	B2M4	7	E	19	M	Stage	7					19	S					19	L	B2M4	7	E	19	J	Employeur				19	D							
20	S				20	M	B2M4	7	E	20	J	Stage	7					20	D					20	M	B2M4	7	E	20	V	Employeur				20	S							
21	D				21	M	B2M3	7	E	21	V	Stage	7					21	L	B2M3	7	E	21	M	B2M4	7	E	21	S						21	L	B2M4	7	E	21	M	Employeur	
22	L				22	J	B2M3	7	NE									22	V	Employeur				22	D				22	M	B2M3	7	NE				22	J	Employeur				
23	M				23	V	B2M3	7	NE									23	S					23	L	B2M3	7	NE						23	M	B2M3	7	NE					
24	M				24	L	B2M3	7	NE									24	D					24	M	B2M3	7	NE						24	S								
25	J				25	S												25	M	API	7			25	V	Employeur				25	J	Employeur				25	D						
26	V				26	L	B4	7	E	26	M	Stage	7					26	S					26	L	B2M4	7	NE	26	L	Employeur				26	M	B2M4	7	NE				
27	S				27	M	B4	7	E	27	J	Stage	7					27	D					27	M	B2M4	7	E	27	V	Employeur				27	S							
28	D				28	M	B4	7	E	28	V	Stage	7					28	L	Employeur				28	L	B2M4	7	E	28	M	Employeur				28	D							
29	L	B1M1	7	E	29	J	B4	7	E	29	S							29	M	Employeur				29	M	B2M4	7	E	29	J	Employeur				29	S							
30	M	SPI	7	B2	30	V	B4	7	E	30	D							30	M	Employeur				30	M	B2M4	7	E	30	V	Employeur				30	D							
31	M	SPI	7	B2	31	L	Stage	7										31	V	Employeur				31	M	B2M4	7	E	31	V	Employeur				31	M	Employeur						

E	21	
S	0	
T		

E	147	
S	0	
T		

E	0	
S	147	
T		

E	91	
S	21	
T		

E	63	
S	0	
T		

E	0	
S	0	
T		

E	98	
S	0	
T		

E	56	
S	105	
T		

E	35	
S	63	
T		

E	70	
S	0	
T		

E	0	
S	140	
T		

E	0	
S	98	
T		

- Bloc 2
- Bloc 3
- Bloc 4
- Bloc 5
- E Essentiel
- NE Non Essentiel

APPRENTI - Parcours SAPAT - Rentrée septembre 2022 à juillet 2023 - Version 5 au 19 mai 2022 IB/VF

AOÛT			SEPTEMBRE			OCTOBRE			NOVEMBRE			DÉCEMBRE			JANVIER			FÉVRIER			MARS			AVRIL			MAI			JUIN			JUILLET								
1	L		1	J	API 7	1	S		1	M	FERIE	1	J	Employeur	1	D		1	M	Stage 7	1	M	Employeur	1	S		1	L	FERIE	1	J	Employeur	1	S							
2	M		2	V	API 7	2	D		2	M	Stage 7	2	V	Employeur	2	L	Stage 7	2	J	Stage 7	2	J	Employeur	2	D		2	M	B5M9 7 E	2	V	TPG 7	2	D							
3	M		3	S		3	L	Stage 7	3	J	Stage 7	3	S		3	M	Stage 7	3	V	Stage 7	3	V	Employeur	3	L	Stage 7	3	M	B5M9 7 E	3	S		3	L	Stage 7	3	L	Stage 7			
4	V		4	D		4	M	Stage 7	4	V	Stage 7	4	D		4	M	Stage 7	4	S		4	S		4	M	Stage 7	4	J	B5M9 7 E	4	D		4	M	Stage 7	4	M	Stage 7			
5	V		5	L	B1M1 7 E	5	M	Stage 7	5	S		5	L	B1M1 7 E	5	J	Stage 7	5	D		5	D		5	M	Stage 7	5	V	B5M9 7 E	5	L	Stage 7	5	M	Stage 7	5	M	Stage 7			
6	S		6	M	B1M1 7 E	6	J	Stage 7	6	D		6	M	B1M1 7 NE	6	V	Stage 7	6	L	B2M5 7 E	6	L	SPI 7 B2	6	J	Stage 7	6	S		6	M	Stage 7	6	J	Stage 7	6	J	Stage 7			
7	D		7	M	B1M1 7 E	7	V	Stage 7	7	L	B1M1B 7 E	7	M	B1M2 7 NE	7	S		7	M	B2M5 7 E	7	M	SPI 7 B2	7	V	Stage 7	7	D		7	M	Stage 7	7	V	Stage 7	7	V	Stage 7			
8	L		8	J	B1M1 7 E	8	S		8	M	B1M1B 7 E	8	J	B1M1B 7 NE	8	D		8	M	B2M5 7 E	8	M	B2M4 7 NE	8	S		8	L	FERIE	8	J	Stage 7	8	S		8	J	Stage 7	8	S	
9	M		9	V	B1M1 7 E	9	D		9	M	B1M2 7 E	9	V	B1M1B 7 NE	9	L	Stage 7	9	J	B2M5 7 E	9	J	B2M3 7 NE	9	D		9	M	SPI 7 B2	9	V	Stage 7	9	V	Stage 7	9	D				
10	M		10	S		10	L	Stage 7	10	J	B1M2 7 E	10	S		10	M	Stage 7	10	V	B2M5 7 E	10	V	B2M3 7 NE	10	L	FERIE	10	M	B2M4 7 E	10	S		10	L	Stage 7	10	L	Stage 7			
11	J		11	D		11	M	Stage 7	11	V	FERIE	11	D		11	M	Stage 7	11	S		11	S		11	M	Stage 7	11	J	B2M4 7 E	11	D		11	M	Stage 7	11	M	Stage 7			
12	V		12	L	B1M1 7 E	12	M	Stage 7	12	S		12	L	B1M1 7 E	12	J	Stage 7	12	D		12	D		12	M	Stage 7	12	V	B2M4 7 E	12	L	Stage 7	12	M	Stage 7	12	M	Stage 7			
13	S		13	M	B1M1 7 E	13	J	Stage 7	13	D		13	M	B2M4 7 E	13	V	Stage 7	13	L	B2M4 7 NE	13	L	Stage 7	13	L	Stage 7	13	J	Stage 7	13	S		13	M	Stage 7	13	J	Stage 7			
14	D		14	M	B1M1 7 E	14	V	Stage 7	14	L	B1M1 7 NE	14	M	B2M4 7 E	14	S		14	M	B2M4 7 NE	14	M	Stage 7	14	M	Stage 7	14	V	Stage 7	14	D		14	M	Stage 7	14	V	FERIE			
15	L		15	J	B1M1 7 E	15	S		15	M	B2M3 7 E	15	J	B2M4 7 E	15	D		15	M	B2M4 7 NE	15	M	Stage 7	15	S		15	L	B5M10 7 NE	15	J	Stage 7	15	S		15	S				
16	M		16	V	B1M1 7 NE	16	D		16	M	B2M3 7 NE	16	V	B2M4 7 E	16	L	Stage 7	16	J	Employeur	16	J	Employeur	16	J	Employeur	16	D		16	M	B5M10 7 NE	16	V	Stage 7	16	D		16	D	
17	M		17	S		17	L	Stage 7	17	J	B2M3 7 NE	17	S		17	M	Stage 7	17	V	Employeur	17	V	Stage 7	17	L	Employeur	17	M	B5M10 7 NE	17	S		17	L	Stage 7	17	L	Stage 7			
18	J		18	D		18	M	Stage 7	18	V	B2M3 7 NE	18	D		18	M	Stage 7	18	S		18	S		18	M	Employeur	18	J	FERIE	18	D		18	M	Stage 7	18	M	Stage 7			
19	V		19	L	B2M4 7 E	19	M	Stage 7	19	S		19	L	B2M4 7 E	19	J	Stage 7	19	D		19	D		19	M	Employeur	19	V	Employeur	19	L	Stage 7	19	M	Stage 7	19	M	Stage 7			
20	S		20	M	B2M4 7 E	20	J	Stage 7	20	D		20	M	B2M4 7 E	20	V	Stage 7	20	L	B1M1 7 NE	20	L	Stage 7	20	L	Employeur	20	S		20	M	Stage 7	20	J	Stage 7	20	J	Stage 7			
21	D		21	M	B2M3 7 E	21	V	Stage 7	21	L	B2M3 7 E	21	M	B2M4 7 E	21	S		21	M	B2M4 7 E	21	M	Stage 7	21	M	Stage 7	21	V	Employeur	21	D		21	M	Stage 7	21	V	Stage 7			
22	L		22	J	B2M3 7 NE	22	S		22	M	B2M3 7 NE	22	J	Employeur	22	D		22	M	B5M10 7 E	22	M	Stage 7	22	S		22	L	B5M10 7 NE	22	J	Stage 7	22	S		22	S				
23	M		23	V	B2M3 7 NE	23	D		23	M	API 7	23	V	Employeur	23	L	Stage 7	23	J	B5M10 7 E	23	J	Stage 7	23	D		23	M	B5M10 7 NE	23	V	Stage 7	23	V	Stage 7	23	D				
24	M		24	S		24	L	Stage 7	24	J	API 7	24	S		24	M	Stage 7	24	V	B5M10 7 E	24	V	Stage 7	24	L	B2M4 7 E	24	M	B5M9 7 NE	24	S		24	L	Employeur	24	L	Employeur			
25	J		25	D		25	M	Stage 7	25	V	API 7	25	D		25	M	Stage 7	25	S		25	S		25	M	B2M4 7 E	25	J	Employeur	25	D		25	M	Employeur	25	M	Employeur			
26	V		26	L	B4 7 E	26	M	Stage 7	26	S		26	L	Employeur	26	J	Stage 7	26	D		26	D		26	M	B2M4 7 E	26	V	Employeur	26	L	Stage 7	26	M	Employeur	26	M	Employeur			
27	S		27	M	B4 7 E	27	J	Stage 7	27	D		27	M	Employeur	27	V	Stage 7	27	L	B5M10 7 E	27	L	Stage 7	27	J	B2M4 7 E	27	S		27	M	Stage 7	27	J	Employeur	27	J	Employeur			
28	D		28	M	B4 7 E	28	V	Stage 7	28	L	Employeur	28	M	Employeur	28	S		28	M	B5M10 7 E	28	M	Stage 7	28	V	B2M4 7 E	28	D		28	M	Stage 7	28	V	Employeur	28	V	Employeur			
29	L	B1M1 7 E	29	J	B4 7 E	29	S		29	M	Employeur	29	J	Employeur	29	D		29	M	Stage 7	29	S		29	S		29	L	Employeur	29	J	Stage 7	29	S		29	S				
30	M	SPI 7 B2	30	V	B4 7 E	30	D		30	M	Employeur	30	V	Employeur	30	L	Stage 7				30	M	Stage 7	30	D		30	M	Employeur	30	V	Stage 7	30	D		30	D				
31	M	SPI 7 B2				31	L	Stage 7				31	S		31	M	Stage 7				31	V	Stage 7				31	M	Employeur				31	L	Employeur						

E		21	E		154	E		0	E		98	E		91	E		0	E		105	E		35	E		35	E		98	E		7	E		0
S		0	S		0	S		147	S		21	S		0	S		154	S		21	S		105	S		63	S		0	S		140	S		98
T			T			T			T			T			T			T			T			T			T			T			T		

- Bloc 2
- Bloc 3
- Bloc 4
- Bloc 5
- E Essentiel
- NE Non Essentiel

APPRENTI - Parcours AS 2005 - Rentrée septembre 2022 à juillet 2023 - Version 5 au 22 mai 2022 IB/VF

AOÛT		SEPTEMBRE			OCTOBRE			NOVEMBRE			DÉCEMBRE			JANVIER			FÉVRIER			MARS			AVRIL			MAI			JUIN			JUILLET		
1 L		1 J	API	7	1 S			1 M	FERIE	1 J	Employeur	1 D			1 M	Employeur	1 M	B3M7	7	E	1 S			1 L	FERIE	1 J	Employeur	1 S						
2 M		2 V	API	7	2 D			2 M	Stage	2 V	Employeur	2 L	Employeur	2 J	Employeur	2 J	B3M7	7	E	2 D			2 M	Employeur	2 V	Employeur	2 D							
3 M		3 S			3 L	Stage	7	3 J	Stage	3 S		3 M	Employeur	3 V	Employeur	3 V	B3M7	7	E	3 L	Employeur	3 M	Employeur	3 S		3 L	Stage	7						
4 J		4 D			4 M	Stage	7	4 V	Stage	4 D		4 M	Employeur	4 S		4 S					4 M	Employeur	4 J	Employeur	4 D		4 M	Stage	7					
5 V		5 L	B1M1	7	E	5 M	Stage	7	5 S			5 L	B1M1	7	E	5 J	Employeur	5 D		5 D			5 M	Employeur	5 V	Employeur	5 L	Stage	7					
6 S		6 M	B1M1	7	E	6 J	Stage	7	6 D			6 M	B1M1	7	NE	6 V	Employeur	6 L	Employeur	6 L	SPI	7	B2	6 J	Employeur	6 S		6 M	Stage	7				
7 D		7 M	B1M1	7	E	7 V	Stage	7	7 L	B1M1B	7	E	7 M	B1M2	7	NE	7 S			7 M	Employeur	7 M	SPI	7	B2	7 V	Employeur	7 D		7 M	Stage	7		
8 L		8 J	B1M1	7	E	8 S			8 M	B1M1B	7	E	8 J	B1M1B	7	NE	8 D			8 M	Employeur	8 M	Employeur	8 S		8 L	FERIE	8 J	Stage	7	8 S			
9 M		9 V	B1M1	7	E	9 D			9 M	B1M2	7	E	9 V	B1M1B	7	NE	9 L	Employeur	9 J	Employeur	9 J	Employeur	9 D		9 M	SPI	7	B2	9 V	Stage	7			
10 M		10 S			10 L	Stage	7	10 J	B1M2	7	E	10 S			10 M	Employeur	10 V	Employeur	10 V	Employeur	10 L	FERIE	10 M	Employeur	10 S		10 L	Stage	7					
11 J		11 D			11 M	Stage	7	11 V	FERIE	11 D		11 M	Employeur	11 S		11 S			11 M	Employeur	11 M	Employeur	11 J	Employeur	11 D		11 M	Stage	7					
12 V		12 L	B1M1	7	E	12 M	Stage	7	12 S			12 L	B1M1	7	E	12 J	Employeur	12 D		12 D			12 M	Employeur	12 V	Employeur	12 L	Stage	7	12 M	Stage	7		
13 S		13 M	B1M1	7	E	13 J	Stage	7	13 D			13 M	B2M4	7	E	13 V	Employeur	13 L	Employeur	13 L	Employeur	13 J	Employeur	13 S		13 M	Stage	7	13 J	Stage	7			
14 D		14 M	B1M1	7	E	14 V	Stage	7	14 L	B1M1	7	NE	14 M	B2M4	7	E	14 S			14 M	Employeur	14 M	Employeur	14 V	Employeur	14 D		14 M	Stage	7	14 V	FERIE		
15 L		15 J	B1M1	7	E	15 S			15 M	B2M3	7	E	15 J	B2M4	7	E	15 D			15 M	Employeur	15 M	Employeur	15 S		15 L	Employeur	15 J	Stage	7	15 S			
16 M		16 V	B1M1	7	NE	16 D			16 M	TPG	7		16 V	B2M4	7	E	16 L	Employeur	16 J	Employeur	16 J	Employeur	16 D		16 M	Employeur	16 V	Stage	7	16 D				
17 M		17 S			17 L	Stage	7	17 J	Employeur	17 S		17 M	Employeur	17 V	Employeur	17 V	Employeur	17 V	Employeur	17 L	Employeur	17 M	Employeur	17 S		17 L	Stage	7	17 M	Stage	7			
18 J		18 D			18 M	Stage	7	18 V	Employeur	18 D		18 M	Employeur	18 S		18 S			18 M	Employeur	18 S	Employeur	18 J	Employeur	18 D		18 M	Stage	7	18 J	Stage	7		
19 V		19 L	B2M4	7	E	19 M	Stage	7	19 S			19 L	B2M4	7	E	19 J	Employeur	19 D		19 D			19 M	Employeur	19 V	Employeur	19 L	Stage	7	19 M	Stage	7		
20 S		20 M	B2M4	7	E	20 J	Stage	7	20 D			20 M	B2M4	7	E	20 V	Employeur	20 L	B1M1	7	NE	20 L	Employeur	20 J	Employeur	20 S		20 M	Stage	7	20 J	Stage	7	
21 D		21 M	B2M3	7	E	21 V	Stage	7	21 L	B2M3	7	NE	21 M	B2M4	7	E	21 S			21 M	Employeur	21 M	Employeur	21 V	Employeur	21 D		21 M	Stage	7	21 V	Stage	7	
22 L		22 J	Employeur		22 S			22 M	B2M3	7	NE	22 J	Employeur	22 D			22 M	B5M10	7	E	22 M	Employeur	22 S		22 L	Employeur	22 J	Stage	7	22 S				
23 M		23 V	Employeur		23 D			23 M	API	7		23 V	Employeur	23 L	Employeur	23 J	Employeur	23 J	B5M10	7	E	23 J	Employeur	23 D		23 M	Employeur	23 V	Stage	7	23 D			
24 M		24 S			24 L	Stage	7	24 J	API	7		24 S			24 M	Employeur	24 V	B5M10	7	E	24 V	Employeur	24 L	Employeur	24 M	Employeur	24 S		24 L	Employeur				
25 J		25 D			25 M	Stage	7	25 V	API	7		25 D			25 M	Employeur	25 S		25 S		25 S			25 M	Employeur	25 J	Employeur	25 D		25 M	Employeur			
26 V		26 L	Employeur		26 M	Stage	7	26 S			26 L	Employeur	26 J	Employeur	26 D			26 D		26 D			26 M	Employeur	26 V	Employeur	26 L	Stage	7	26 M	Employeur			
27 S		27 M	Employeur		27 J	Stage	7	27 D			27 M	Employeur	27 V	Employeur	27 V	Employeur	27 L	B5M10	7	E	27 L	Employeur	27 J	Employeur	27 S		27 M	Stage	7	27 J	Employeur			
28 D		28 M	Employeur		28 V	Stage	7	28 L	Employeur	28 M	Employeur	28 S			28 M	Employeur	28 M	B5M10	7	E	28 M	Employeur	28 V	Employeur	28 D		28 M	Stage	7	28 V	Employeur			
29 L	B1M1	7	E	29 J	Employeur	29 S		29 M	Employeur	29 J	Employeur	29 D			29 M	Employeur	29 S		29 M	Employeur	29 S			29 L	Employeur	29 J	Stage	7	29 S		29 S			
30 M	SPI	7	B2	30 V	Employeur	30 D		30 M	Employeur	30 V	Employeur	30 L	Employeur					30 J	Employeur	30 D			30 M	Employeur	30 V	Stage	7	30 D		30 D				
31 M	SPI	7	B2			31 L	Stage	7				31 M	Employeur					31 V	Employeur				31 M	Employeur			31 L	Employeur						

E	21	E	105	E	0	E	84	E	91	E	0	E	49	E	35	E	0	E	7	E	0	E	0	E	7	E	0	E	0	E	0
S	0	S	0	S	147	S	21	S	0	S	0	S	0	S	0	S	0	S	0	S	0	S	0	S	0	S	0	S	140	S	98
T		T		T		T		T		T		T		T		T		T		T		T		T		T		T		T	

Bloc 2  
 Bloc 3  
 Bloc 4  
 Bloc 5  
E Essentiel  
NE Non Essentiel

APPRENTI - Parcours AS 2021 - Rentrée septembre 2022 à juillet 2023 - Version 5 au 22 mai 2022 IB/VF

AOUT			SEPTEMBRE			OCTOBRE			NOVEMBRE			DÉCEMBRE			JANVIER			FÉVRIER			MARS			AVRIL			MAI			JUIN			JUILLET					
1 L			1 J	API	7	1 S			1 M	FERIE		1 J	Employeur		1 D			1 M	Employeur		1 M	Employeur		1 S			1 L	FERIE		1 J	Employeur		1 S					
2 M			2 V	API	7	2 D			2 M	Stage	7	2 V	Employeur		2 L	Employeur		2 J	Employeur		2 J	Employeur		2 D			2 M	Employeur		2 V	Employeur		2 D					
3 M			3 S			3 L	Stage	7	3 J	Stage	7	3 S			3 M	Employeur		3 V	Employeur		3 V	Employeur		3 L	Employeur		3 M	Employeur		3 S			3 L	Stage	7			
4 J			4 D			4 M	Stage	7	4 V	Stage	7	4 D			4 M	Employeur		4 S			4 S			4 M	Employeur		4 J	Employeur		4 D			4 M	Stage	7			
5 V			5 L	B1M1	7 E	5 M	Stage	7	5 S			5 L	B1M1	7 E	5 J	Employeur		5 D			5 D			5 M	Employeur		5 V	Employeur		5 L	Stage	7	5 M	Stage	7			
6 S			6 M	B1M1	7 E	6 J	Stage	7	6 D			6 M	B1M1	7 NE	6 V	Employeur		6 L	Employeur		6 L	SPI	7 B2	6 J	Employeur		6 S			6 M	Stage	7	6 J	Stage	7			
7 D			7 M	B1M1	7 E	7 V	Stage	7	7 L	B1M1B	7 E	7 M	TPG	7	7 S			7 M	Employeur		7 M	SPI	7 B2	7 V	Employeur		7 D			7 M	Stage	7	7 V	Stage	7	B0		
8 L			8 J	B1M1	7 E	8 S			8 M	B1M1B	7 E	8 J	B1M1B	7 NE	8 D			8 M	Employeur		8 M	Employeur		8 S			8 L	FERIE		8 J	Stage	7	8 S					
9 M			9 V	B1M1	7 E	9 D			9 M	B1M2	7 E	9 V	B1M1B	7 NE	9 L	Employeur		9 J	Employeur		9 J	Employeur		9 D			9 M	SPI	7 B2	9 V	Stage	7	9 D					
10 M			10 S			10 L	Stage	7	10 J	B1M2	7 E	10 S			10 M	Employeur		10 M	Employeur		10 V	Employeur		10 V	Employeur		10 L	FERIE		10 M	Employeur		10 S			10 L	Stage	7
11 J			11 D			11 M	Stage	7	11 V	FERIE		11 D			11 M	Employeur		11 S			11 S			11 M	Employeur		11 J	Employeur		11 D			11 M	Stage	7			
12 V			12 L	B1M1	7 E	12 M	Stage	7	12 S			12 L	B1M1	7 E	12 J	Employeur		12 D			12 D			12 M	Employeur		12 V	Employeur		12 L	Stage	7	12 M	Stage	7			
13 S			13 M	B1M1	7 E	13 J	Stage	7	13 D			13 M	B2M4	7 E	13 V	Employeur		13 L	Employeur		13 L	Employeur		13 J	Employeur		13 S			13 M	Stage	7	13 J	Stage	7			
14 D			14 M	B1M1	7 E	14 V	Stage	7	14 L	B1M1	7 NE	14 M	B2M4	7 E	14 S			14 M	Employeur		14 M	Employeur		14 V	Employeur		14 D			14 M	Stage	7	14 V	FERIE				
15 L			15 J	B1M1	7 E	15 S			15 M	B2M3	7 E	15 J	B2M4	7 E	15 D			15 M	Employeur		15 M	Employeur		15 S			15 L	Employeur		15 J	Stage	7	15 S					
16 M			16 V	B1M1	7 NE	16 D			16 M	Employeur		16 V	B2M4	7 E	16 L	Employeur		16 J	Employeur		16 J	Employeur		16 D			16 M	Employeur		16 V	Stage	7	16 D					
17 M			17 S			17 L	Stage	7	17 J	Employeur		17 S			17 M	Employeur		17 V	Employeur		17 V	Employeur		17 L	Employeur		17 M	Employeur		17 S			17 L	Stage	7			
18 J			18 D			18 M	Stage	7	18 V	Employeur		18 D			18 M	Employeur		18 S			18 S			18 M	Employeur		18 J	FERIE		18 D			18 M	Stage	7			
19 V			19 L	B2M4	7 E	19 M	Stage	7	19 S			19 L	B2M4	7 E	19 J	Employeur		19 D			19 D			19 M	Employeur		19 V	Employeur		19 L	Stage	7	19 M	Stage	7			
20 S			20 M	B2M4	7 E	20 J	Stage	7	20 D			20 M	B2M4	7 E	20 V	Employeur		20 L	Employeur		20 L	Employeur		20 J	Employeur		20 S			20 M	Stage	7	20 J	Stage	7			
21 D			21 M	B2M3	7 E	21 V	Stage	7	21 L	Employeur		21 M	Employeur		21 S			21 M	Employeur		21 M	Employeur		21 V	Employeur		21 D			21 M	Stage	7	21 V	Stage	7			
22 L			22 J	Employeur		22 S			22 M	Employeur		22 J	Employeur		22 D			22 M	Employeur		22 M	Employeur		22 S			22 L	Employeur		22 J	Stage	7	22 S					
23 M			23 V	Employeur		23 D			23 M	API	7	23 V	Employeur		23 L	Employeur		23 J	Employeur		23 J	Employeur		23 D			23 M	Employeur		23 V	Stage	7	23 D					
24 M			24 S			24 L	Stage	7	24 J	API	7	24 S			24 M	Employeur		24 V	Employeur		24 V	Employeur		24 L	Employeur		24 M	Employeur		24 S			24 L	Employeur				
25 J			25 D			25 M	Stage	7	25 V	API	7	25 D			25 M	Employeur		25 S			25 S			25 M	Employeur		25 J	Employeur		25 D			25 M	Employeur				
26 V			26 L	Employeur		26 M	Stage	7	26 S			26 L	Employeur		26 J	Employeur		26 D			26 D			26 M	Employeur		26 V	Employeur		26 L	Stage	7	26 M	Employeur				
27 S			27 M	Employeur		27 J	Stage	7	27 D			27 M	Employeur		27 V	Employeur		27 L	Employeur		27 L	Employeur		27 J	Employeur		27 S			27 M	Stage	7	27 J	Employeur				
28 D			28 M	Employeur		28 V	Stage	7	28 L	Employeur		28 M	Employeur		28 S			28 M	Employeur		28 M	Employeur		28 V	Employeur		28 D			28 M	Stage	7	28 V	Employeur				
29 L	B1M1	7 E	29 J	Employeur		29 S			29 M	Employeur		29 J	Employeur		29 D			29 M	Employeur		29 M	Employeur		29 S			29 L	Employeur		29 J	Stage	7	29 S					
30 M	SPI	7 B2	30 V	Employeur		30 D			30 M	Employeur		30 V	Employeur		30 L	Employeur								30 J	Employeur		30 D			30 M	Employeur		30 V	Stage	7			
31 M	SPI	7 B2				31 L	Stage	7				31 S			31 M	Employeur								31 V	Employeur					31 M	Employeur		31 L	Employeur				

E		21	E		105	E		0	E		63	E		84	E		0	E		7	E		14	E		0	E		7	E		0	E		0			
S		0	S		0	S		147	S		21	S		0	S		0	S		0	S		0	S		0	S		0	S		0	S		140	S		98
T			T			T			T			T			T			T			T			T			T			T			T					

- Bloc 2
- Bloc 3
- Bloc 4
- Bloc 5
- E Essentiel
- NE Non Essentiel

&



## BLOC 2 - MODULE 3

Dès septembre, le Module 3 du Bloc 2 "Evaluer l'état clinique d'une personne à tout âge de la vie pour adapter sa prise en soins" est abordé en formation.

Avant de débiter ce module, des connaissances de base sont indispensables.

Aussi vous devez travailler cet été à partir du livre suivant :

Si vous ne le trouvez pas : prenez une autre édition

**"Anatomie fonctionnelle du corps humain pour les AS-AP"**  
**Frédérique LEPOT**  
**Edition LAMARRE**

**REVISIONS INCONTOURNABLES AVANT LE DEBUT DES COURS (test de connaissances joint dans le dossier) :**

- Organisation générale du corps humain
- L'appareil digestif
- L'appareil respiratoire
- L'appareil circulatoire
- L'appareil urinaire
- Le système nerveux
- Les organes des sens
- La reproduction
- Le système endocrinien

**POUR VOUS EVALUER, EFFECTUEZ CE TEST DE PREREQUIS A CONNAITRE**

<b>Cochez la bonne réponse</b>	<b>VRAI</b>	<b>FAUX</b>
Les méninges enveloppent le cœur		
La plèvre enveloppe le poumon		
Le péricarde enveloppe les organe de l'appareil digestif		
Le péritoine enveloppe les organes du système nerveux central		
Le pancréas est impliqué dans la digestion		
Le foie secrète la bile		
Le pharynx est le carrefour des voies aériennes et digestives		
Les alvéoles pulmonaires se situent à l'extrémité des bronchioles		
Les gaz impliqués dans la respiration sont l'oxygène et le dioxyde de carbone		
La trompe d'Eustache secrète les sucs pancréatiques		
Le cœur se situe dans l'espace médiastinal		
La circulation pulmonaire (ou petite circulation) assure l'oxygénation du sang		
Les valves cardiaques ont un rôle anti-reflux		
La systole est le relâchement cardiaque		
La moelle épinière secrète les cellules sanguines		

**Citez dans l'ordre les organes du tube digestif de la bouche à l'an**

**Citez dans l'ordre les organes des voies aériennes de la bouche aux bronchioles**

**Reliez par une flèche un terme de la colonne gauche avec un terme de la colonne droite, donnant du sens à la physiologie (chaque terme étant relié à un autre qu'une seule fois)**

Plaquettes	rôle dans l'oxygénation des organes
Globules rouges	rôle dans l'immunité
Globules blancs	rôle dans l'hémostase
Plasma	rôle dans le transport des substances
Ganglions lymphatiques	rôle dans la défense de l'organisme

**Système urinaire** : en utilisant les éléments organiques suivants : **urètre, méat urinaire, rein, uretère, vessie**, précisez le chemin de l'urine de sa fabrication à son émission

Chemin de l'urine	Éléments organiques parcourus	
<p style="text-align: center;">De sa fabrication</p> <p style="text-align: center;">↓</p> <p style="text-align: center;">A son émission</p>	N°1	
	N°2	
	N°3	
	N°4	
	N°5	

### Système nerveux

Définissez les neurones

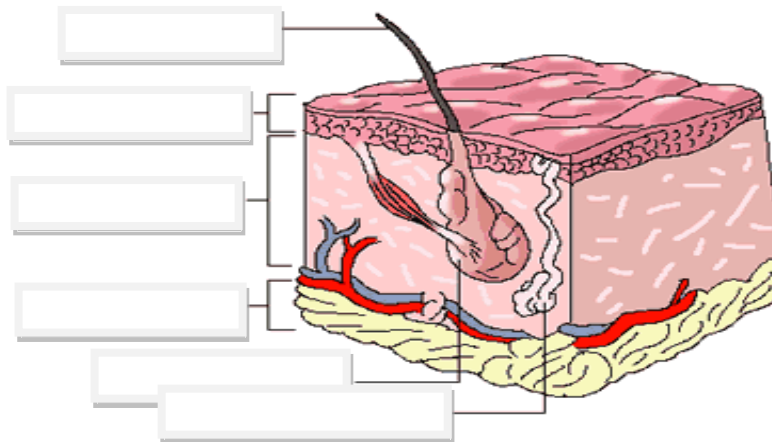
Situez les ventricules cérébraux

Définissez le liquide céphalo rachidien, sa localisation

L'encéphale est composé (entourez les bonnes réponses) :

- Du tronc cérébral
- Du cervelet
- De la moelle osseuse
- Du cerveau

**Système cutané muqueux (organes des sens)** : légendez le schéma de la peau



### La reproduction

Précisez les éléments qui constituent l'appareil génital de la femme

Précisez les éléments qui constituent l'appareil génital de l'homme

**Système endocrinien** : reliez les hormones à la glande sécrétrice correspondante

#### Hormones

Cortisol  
Glucagon  
Ocytocine  
Thyroxine (T4)  
Progestérone

#### Glande sécrétrice

Surrénales  
Hypophyse  
Thyroïde  
Pancréas  
Ovaires



**Ecole Rockefeller**  
4, avenue Rockefeller 69373 Lyon - Cedex 08 Tel 04 78 76 52 22 - eiass@ecole-rockefeller.com - www.ecole-rockefeller.com  
Fondation reconnue d'utilité publique depuis 1933



## DEMANDE DE BOURSE

- ♦ LES DEMANDES D'AIDES REGIONALES (**BOURSES**) (dossier B2S ou BSS sur le site de la région)

Vous trouverez la notice d'information de ces deux demandes d'aides sur le site internet de l'école Rockefeller [www.ecole-rockefeller.fr](http://www.ecole-rockefeller.fr) Une fois sur le site de l'Ecole Rockefeller, choisir l'onglet : "Nos formations" et cliquer sur la formation "Auxiliaire DE Puériculture - DE". La notice concernée est "AIDES FINANCIERES DE LA REGION ARA"

**LE CODE ETABLISSEMENT EST : ETAB106**

## COORDONNEES DU CONSEIL REGIONAL AUVERGNE RHONE-ALPES

Après lecture des informations, et en cas de questions :

Site de la région : [www.auvergnerhonealpes.fr](http://www.auvergnerhonealpes.fr)

⇒ les documents d'informations disponibles sur la [page d'accueil du portail Internet](#) à la rubrique Formations sanitaires et sociales ;

⇒ la [foire aux questions](#) également disponible sur le portail Internet.

Par courriel : [aidesfss@auvergnerhonealpes.fr](mailto:aidesfss@auvergnerhonealpes.fr)

PAR TELEPHONE : 04 26 73 33 33



**Ecole Rockefeller**  
4, avenue Rockefeller 69373 Lyon - Cedex 08 Tel 04 78 76 52 22 - [eiass@ecole-rockefeller.com](mailto:eiass@ecole-rockefeller.com) - [www.ecole-rockefeller.com](http://www.ecole-rockefeller.com)  
Fondation reconnue d'utilité publique depuis 1933



# **DOSSIER ADMINISTRATIF**

◆ DOCUMENTS ADMINISTRATIFS

◆ DOSSIER MEDICAL

◆ PARCOURS DE STAGES

**FORMATION AUXILIAIRE DE PUERICULTURE**  
**Année scolaire 2022 / 2023**

**DOSSIER ADMINISTRATIF DE SCOLARITE**

**ATTENTION** : Ce dossier doit être retourné **avant le 30 juillet 2022** à :  
*ECOLE ROCKEFELLER - Institut de Formation d'Auxiliaire de Puériculture*  
*4, Avenue Rockefeller - 69373 LYON CEDEX 08*

**LES DOCUMENTS QUE VOUS DEVEZ RENVoyer - EN FORMAT A4 - RECTO UNIQUEMENT :**

☞ **Pour ne rien oublier, cochez les cases.**

- ⇒ Une photo d'identité avec votre nom au verso.
- ⇒ Un curriculum vitae actualisé.
- ⇒ **2 copies recto verso de votre pièce d'identité valide**, feuille non découpée et non agrafée et LISIBLE.
- ⇒ **La fiche de l'école "Situation vis à vis de la Sécurité Sociale"**,
- ⇒ La photocopie de votre attestation papier en cours de validité (pas la carte verte).
- ⇒ **La fiche de stage** correspondant à votre parcours de formation
- ⇒ Une photocopie de votre contrat d'apprentissage

**A APPORTER LE JOUR DE LA RENTREE**

- ⇒ **Le dossier médical dûment validé par un médecin agréé (aptitudes et vaccinations)**
- ⇒ **Le moyen de paiement pour les tenues de stage (chèque ou espèces)**
- ⇒ **Votre diplôme original vous permettant de bénéficier d'un allègement de formation**

**RENSEIGNEMENTS SUR LE CANDIDAT**

NOM :

PRENOM :

NOM D'EPOUSE :

Adresse :

Téléphone :

Portable :

Adresse mail :

Adresse pendant la formation :

Date de naissance :

Nationalité :

Lieu de naissance (lieu et département) :

**PERSONNES A PREVENIR EN CAS DE BESOIN :**

Nom – Prénom ( + lien : exemple : parent, mari, ami...)	Nom – Prénom ( + lien : exemple : parent, mari, ami...)
Téléphone	Téléphone

**DEPLACEMENT DURANT LA FORMATION**

VOITURE PERSONNELLE

TRAIN

TCL

AUTRE  :



**RENSEIGNEMENTS SUR LE CANDIDAT**

NOM :

PRENOM :

NOM D'EPOUSE :

Adresse :

Téléphone :

Portable :

Adresse mail :

Adresse pendant la formation :

Date de naissance :

Nationalité :

Lieu de naissance (lieu et département) :

**PERSONNES A PREVENIR EN CAS DE BESOIN :**

Nom – Prénom ( + lien : exemple : parent, mari, ami...)	Nom – Prénom ( + lien : exemple : parent, mari, ami...)
Téléphone	Téléphone

**DEPLACEMENT DURANT LA FORMATION**

VOITURE PERSONNELLE

TRAIN

TCL

AUTRE  :

**FICHE ECOLE**  
**"SITUATION VIS A VIS DE VOTRE REGIME DE SECURITE  
SOCIALE"**

A remplir très lisiblement et à retourner à l'Ecole

NOM ..... EPOUSE .....

PRENOM .....

Adresse complète pour l'année 2022/2023 : .....

.....

Etes-vous immatriculé (e) à un régime de Sécurité Sociale :

OUI  NON

Si OUI : numéro de carte d'immatriculation :

.....

Nom et coordonnées postales de la Caisse de Sécurité Sociale :

.....

.....

.....

Joindre la photocopie de votre attestation papier en cours de validité.

Vous pouvez imprimer votre attestation sur les bornes disponibles dans les locaux des caisses de l'Assurance Maladie ou sur votre compte AMELI si vous relevez du régime général.

**Vous ne relevez pas du régime de sécurité sociale étudiant car vous n'avez pas le statut étudiant.** Vous avez un statut "élève" car la formation d'auxiliaire de puériculture est un niveau 4.

**Vous vous engagez à nous fournir la copie de votre nouvelle attestation d'assuré social  
dès péremption de la précédente.**

**NOM DE JEUNE FILLE – PRENOM DE L'ELEVE – NOM D'EPOUSE SI IL Y A LIEU :**

## FICHE MEDICALE

**A remplir par un MÉDECIN AGRÉÉ et à rapporter lors de la pré-entrée**

**La liste des médecins agréés des départements suivants - Ain, Ardèche, Drôme, Isère, Loire, Rhône, Savoie et Haute Savoie - est consultable sur Internet :**

[www.ars.rhonealpes.sante.fr/Liste-des-medecins-agrees.136447.0.html](http://www.ars.rhonealpes.sante.fr/Liste-des-medecins-agrees.136447.0.html)

Pour les autres départements, vous adresser à la préfecture ou à l'ARS de votre département d'habitation.

**Votre admission à l'IFAP ROCKEFELLER sera définitive :**

► **après le retour et la vérification de la fiche médicale complétée et validée par un médecin agréé (pas votre médecin traitant SAUF s'il figure sur la liste des médecins agréés).**

► **avec des vaccinations à jour : vous devez dès réception de votre admission commencer votre vaccination pour l'hépatite B si vous n'êtes pas à jour**

**Sans une couverture vaccinale à jour  
à l'entrée en formation, vous ne serez pas admis.**

Je soussigné(e) Docteur (Nom et prénom).....

agréé jusqu'au .....

certifie que (Nom de naissance et prénom).....

Né(e) le ....., candidat(e) à l'inscription pour la formation d'auxiliaire de puériculture :

1°) présente les aptitudes physiques et psychologiques nécessaires à l'exercice de la profession d'Auxiliaire de Puériculture :

Oui  Non

2°) Est vacciné(e) contre la diphtérie, le tétanos et la poliomyélite

Oui  Non

Si non, donner la conduite à tenir

3°) Est vacciné(e) contre l'hépatite B, selon les conditions définies sur la page de droite →

Oui  Non

Le dosage d'anticorps anti HBS valide une immunité suffisante Oui  Non

Doit entreprendre la vaccination car n'a jamais été vacciné ou le dosage d'anticorps anti HBS ne valide pas une immunité suffisante.

Donner la conduite à tenir

**L'élève devra être immunisé(e) avant son entrée en formation le 2 Septembre 2021**

4°) Situation face à la Coqueluche, la Rougeole, la grippe

Il est vivement recommandé du fait de la présence des élèves auprès de nouveau-nés et de jeunes enfants d'être vacciné(e) contre la coqueluche (qui peut être associée à un rappel DTP), la rougeole et contre la grippe (vaccination disponible dès novembre 2021).

Vaccine Oui  Non

5°) Situation vis-à-vis de la tuberculose

La vaccination BCG n'est plus obligatoire mais l'élève doit avoir une IDR de référence afin d'évaluer son statut face à la tuberculose avant de commencer la formation .

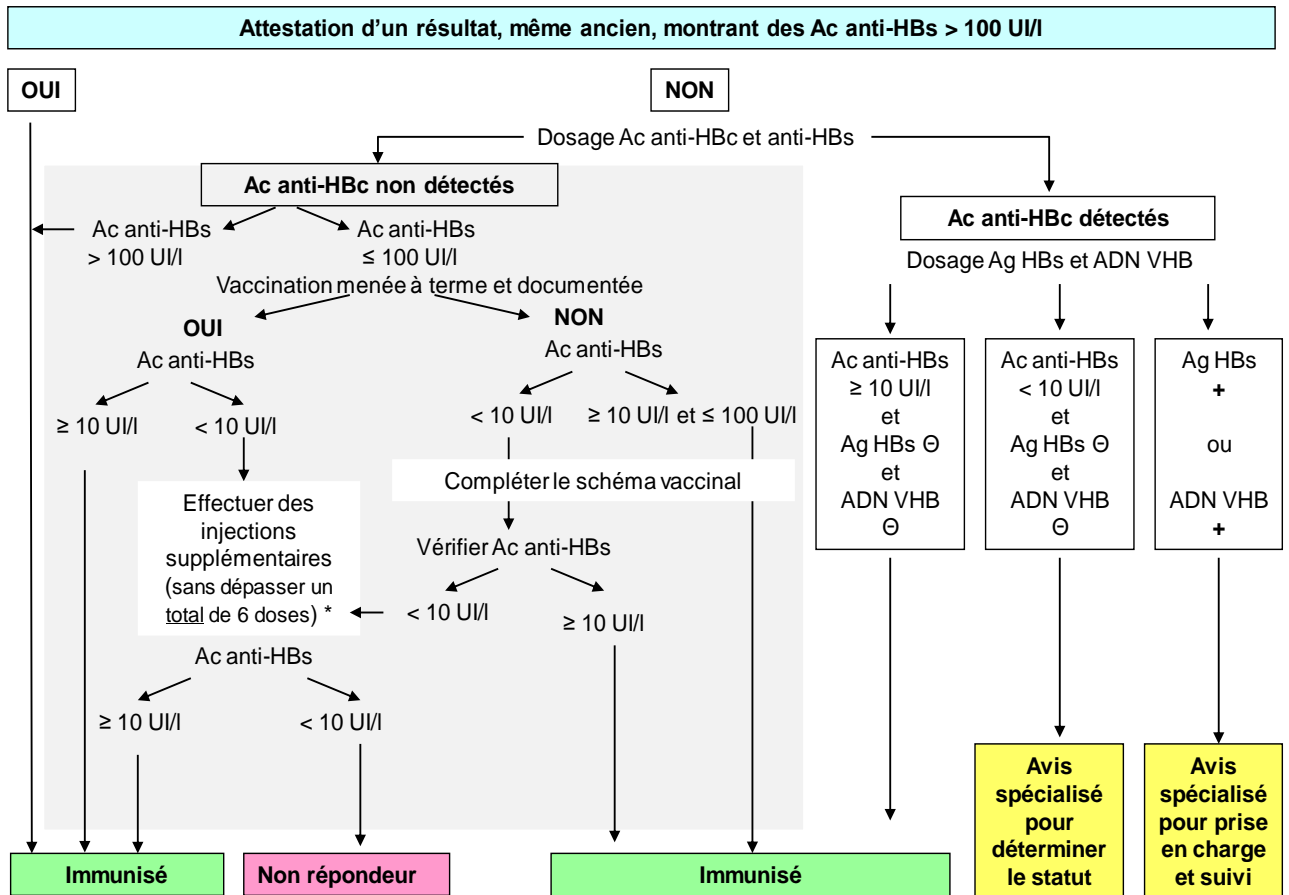
- Vaccination intradermique ou Monovax : Date : .....

- IDR à la tuberculine réalisée entre le **29 mai 2022 et le 02 Septembre 2022** (moins de 3 mois à l'entrée en formation)

Date : ..... Résultat en mm : .....

**SIGNATURE ET CACHET  
DU MEDECIN AGREE**

**Algorithme pour le contrôle de l'immunisation contre l'hépatite B des personnes mentionnées à l'article L.3111-4 et dont les conditions sont fixées par l'arrêté du 2 août 2013**



\* Sauf cas particulier voir 4° de l'annexe 2 de l'arrêté

Légende : Ac : anticorps ; Ag : antigène ; VHB : virus de l'hépatite B

**Textes de référence**

- Articles L.3111-1, L.3111-4 et L.3112-1 du code de la santé publique (CSP)
- Arrêté du 15 mars 1991 fixant la liste des établissements ou organismes publics ou privés de prévention ou de soins dans lesquels le personnel exposé doit être vacciné, modifié par l'arrêté du 29 mars 2005 (intégration des services d'incendie et de secours)
- Arrêté du 13 juillet 2004 relatif à la pratique de la vaccination par le vaccin antituberculeux BCG et aux tests tuberculiques
- Arrêté du 6 mars 2007 relatif à la liste des élèves et étudiants des professions médicales et pharmaceutiques et des autres professions de santé pris en application de l'article L.3111-4 du CSP
- Arrêté du 21 avril 2007 relatif aux conditions de fonctionnement des instituts de formation paramédicaux (Titre III)
- Arrêté du 2 août 2013 fixant les conditions d'immunisation des personnes visées à l'article L.3111-4 du CSP
- Calendrier vaccinal en vigueur (cf. Site du ministère chargé de la santé : <http://www.sante.gouv.fr/vaccinations-vaccins-politique-vaccinale.html> )

# **DOSSIER MEDICAL**

# **PARCOURS DE STAGES**