



école
rockefeller



Lyon, le 24 juin 2022

Je vous prie de bien vouloir trouver ci-après le dossier administratif de la formation auxiliaire de puériculture session 2022-2023 que vous voudrez bien me retourner au plus tard :

le 04 juillet 2022 (le cachet de la poste faisant foi).

La **rentrée obligatoire** aura lieu :

LE LUNDI 29 AOUT 2022 à 08 h 30 (

Vous devez apporter sans faute le jour de la pré-rentrée votre dossier médical complet et l'original du diplôme vous permettant de bénéficier d'allègement de formation.

En cas d'absence le jour de la rentrée, vous serez considéré(e) comme démissionnaire et votre place sera offerte à un candidat de la liste d'attente.

Vous trouverez ci-après :

1- Un dossier d'informations comprenant :

- les principaux calendriers de formation, (nous contacter en cas de calendrier de formation manquant).
- une information concernant les pré-requis de connaissances de formation du Bloc 2 - Module 3.
- des renseignements sur les demandes de prise en charge des frais de formation et les bourses.
- les renseignements pour une rencontre avec les élèves de la promotion 2022/2023.

2 - Le dossier administratif se composant d'une partie administrative, du parcours de stage, du dossier médical, et une partie frais de formation..

Attention : si vous n'êtes pas à jour de vos vaccinations, il faut les commencer dès à présent

L'achat des tenues se fera le jour de la rentrée, prévoir obligatoirement le paiement des dites tenues (environ 50 euros les deux tenues).

Nous vous informons également sur la nécessité d'avoir un matériel informatique et une connexion internet de qualité permettant le suivi de cours en distanciel.

Dans cette attente, je vous prie de croire à l'assurance de ma considération distinguée.

**Valérie WULLSCHLEGER - Directrice de l'IFAP ROCKEFELLER.
Directrice du Pôle Santé ECOLE ROCKEFELLER.**

DOSSIER D'INFORMATION

Parcours COMPLET et ASH - Rentrée août 2022 à juillet 2023 - Version 3 Du 02 Mars 2022 V.WULLSCHLEGER

AOÛT		SEPTEMBRE		OCTOBRE		NOVEMBRE		DÉCEMBRE		JANVIER		FÉVRIER		MARS		AVRIL		MAI		JUIN		JUILLET																									
1	L	1	J	Ecole	1	S	1	M	FERIE	1	J	Ecole	1	D	1	M	Stage	1	M	Ecole	1	S																									
2	M	2	V	Ecole	2	D	2	M	Stage	2	V	Ecole	2	L	2	J	Stage	2	J	Ecole	2	D																									
3	M	3	S		3	L	3	J	Stage	3	S		3	M	3	V	Stage	3	V	Ecole	3	L	3	Stage																							
4	J	4	D		4	M	4	V	Stage	4	D		4	M	4	S		4	S		4	M	4	Stage																							
5	V	5	L	Ecole	5	M	5	S		5	L	Ecole	5	J	5	D		5	D		5	M	5	Stage																							
6	S	6	M	Ecole	6	J	6	V	Stage	6	D		6	M	6	L	Ecole	6	L	Ecole	6	J	6	Stage																							
7	D	7	M	Ecole	7	V	7	L	Ecole	7	M	Ecole	7	S	7	M	Ecole	7	M	Ecole	7	V	7	Stage																							
8	L	8	J	Ecole	8	S		8	M	8	Ecole	8	D	8	M	8	Ecole	8	M	Ecole	8	S		8	S																						
9	M	9	V	Ecole	9	D		9	M	9	V	Ecole	9	L	9	J	9	Ecole	9	J	Ecole	9	D		9	D																					
10	M	10	S		10	L	10	J	10	S		10	M	10	V	10	Ecole	10	V	Ecole	10	L	10	FERIE	10	M	Ecole	10	S		10	L	10	Stage													
11	J	11	D		11	M	11	V	11	FERIE	11	D		11	M	11	Stage	11	S		11	S		11	M	11	J	Ecole	11	D		11	M	11	Stage												
12	V	12	L	Ecole	12	M	12	J	12	S		12	L	12	Ecole	12	J	12	D		12	D		12	M	12	V	12	M	12	V	12	Stage	12	M	12	Stage										
13	S	13	M	Ecole	13	J	13	D		13	M	13	V	13	Stage	13	D		13	M	Ecole	13	V	13	Stage	13	L	Ecole	13	L	13	Stage	13	J	13	Stage											
14	D	14	M	Ecole	14	V	14	L	Ecole	14	M	Ecole	14	S	14	M	Ecole	14	M	Stage	14	V	14	Stage	14	D		14	M	14	M	Stage	14	V	14	FERIE											
15	L	15	J	Ecole	15	S		15	M	15	Ecole	15	J	15	Ecole	15	D		15	M	Ecole	15	S		15	L	Ecole	15	J	15	J	Stage	15	S		15	D										
16	M	16	V	Ecole	16	D		16	M	16	Ecole	16	V	16	Stage	16	V	16	CA	16	J	16	Stage	16	D		16	M	16	M	Ecole	16	V	16	Stage	16	D		16	D							
17	M	17	S		17	L	17	J	17	Stage	17	L	17	J	17	Ecole	17	V	17	CA	17	V	17	Stage	17	L	Ecole	17	M	17	M	Ecole	17	S		17	L	17	Stage								
18	J	18	D		18	M	18	V	18	Ecole	18	D		18	M	18	Stage	18	D		18	M	18	Stage	18	S		18	S		18	M	Ecole	18	J	18	FERIE	18	D		18	M	18	Stage			
19	V	19	L	Ecole	19	M	19	J	19	Stage	19	S		19	L	19	Ecole	19	J	19	Stage	19	D		19	D		19	M	19	V	19	CA	19	L	19	Stage	19	M	19	Stage						
20	S	20	M	Ecole	20	J	20	D		20	M	Ecole	20	V	20	Stage	20	L	20	Ecole	20	L	20	Stage	20	J	20	Ecole	20	S		20	M	20	M	Stage	20	J	20	Stage							
21	D	21	M	Ecole	21	V	21	Stage	21	L	Ecole	21	M	21	Ecole	21	S		21	M	Ecole	21	M	21	Stage	21	V	21	Ecole	21	D		21	M	21	M	Stage	21	V	21	Stage						
22	L	22	J	Ecole	22	S		22	M	22	J	22	CA	22	D		22	M	22	Ecole	22	M	22	Stage	22	S		22	L	22	Ecole	22	J	22	J	Stage	22	S		22	S		22	S			
23	M	23	V	Ecole	23	D		23	M	23	V	23	CA	23	L	23	Stage	23	J	23	Ecole	23	J	23	Stage	23	D		23	M	23	M	Ecole	23	V	23	V	Stage	23	D		23	D				
24	M	24	S		24	L	24	J	24	Stage	24	J	24	Ecole	24	S		24	M	24	Stage	24	V	24	Ecole	24	V	24	Stage	24	L	24	Ecole	24	M	24	Ecole	24	S		24	L	24	CA			
25	J	25	D		25	M	25	V	25	Ecole	25	D		25	M	25	Stage	25	S		25	S		25	S		25	M	25	Ecole	25	J	25	J	Ecole	25	D		25	M	25	CA					
26	V	26	L	Ecole	26	M	26	J	26	Stage	26	S		26	L	26	CA	26	J	26	Stage	26	D		26	D		26	M	26	V	26	Ecole	26	V	26	Ecole	26	L	26	Stage	26	M	26	CA		
27	S	27	M	Ecole	27	J	27	D		27	M	27	CA	27	V	27	Stage	27	V	27	Stage	27	L	27	Ecole	27	L	27	Stage	27	J	27	J	Ecole	27	S		27	M	27	M	Stage	27	J	27	CA	
28	D	28	M	Ecole	28	V	28	Stage	28	L	Ecole	28	M	28	CA	28	S		28	M	28	M	28	Stage	28	V	28	Ecole	28	D		28	M	28	M	Stage	28	V		28	V		28	V			
29	L	Ecole	29	J	Ecole	29	S		29	M	Ecole	29	J	29	CA	29	D		29	M	29	Stage	29	S		29	L	29	CA	29	L	29	CA	29	J	29	J	Stage	29	S		29	S		29	S	
30	M	Ecole	30	V	Ecole	30	D		30	M	Ecole	30	V	30	CA	30	L	30	Stage			30	J	30	Stage	30	D		30	M	30	M	Ecole	30	V	30	V	Stage	30	D		30	D		30	D	
31	M	Ecole			31	L	31	L	31	Stage			31	S		31	M	31	Stage			31	V	31	Stage			31	M	31	M	Ecole			31	M	Ecole			31	L		31	L		31	L

AOÛT		SEPTEMBRE		OCTOBRE		NOVEMBRE		DÉCEMBRE		JANVIER		FÉVRIER		MARS		AVRIL		MAI		JUIN		JUILLET		TOTAUX																								
																							HEURES																									HEURES
E	21	E	154	E	0	E	119	E	105	E	0	E	105	ECOLE	56	E	70	E	126	E	14	E	0	770																								
S	0	S	0	S	151	S	24	S	0	S	154	S	21	STAGE	105	S	70	S	0	S	140	S	105	770																								
T	21	T	154	T	151	T	143	T	105	T	154	T	126	TOTAL	161	T	140	T	126	T	154	T	105	1540																								
																							JOURS																									JOURS
E	3	E	22	E	0	E	17	E	14	E	0	E	15	ECOLE	8	E	10	E	18	E	2	E	1	110																								
S	0	S	0	S	21	S	3	S	0	S	22	S	3	STAGE	15	S	9	S	0	S	20	S	14	107																								
T	3	T	22	T	21	T	20	T	14	T	22	T	18	TOTAL	23	T	19	T	18	T	22	T	15	217																								

Parcours DEAS 2005 - Rentrée août 2022 à juillet 2023 - Version 3 Du 02 Mars 2022 V.WULLSCHLEGER

AOÛT		SEPTEMBRE		OCTOBRE		NOVEMBRE		DÉCEMBRE		JANVIER		FÉVRIER		MARS		AVRIL		MAI		JUIN		JUILLET									
1	L	1	J	Ecole	1	S	1	M	FERIE	1	J	Ecole	1	D	1	M	Ecole	1	S	1	L	FERIE	1	J	1	S					
2	M	2	V	Ecole	2	D	2	M	Stage	2	V	Ecole	2	L	Stage	2	J	Stage	2	J	Ecole	2	D	2	V	2	D				
3	M	3	S		3	L	Stage	3	J	Stage	3	S		3	M	Stage	3	V	Stage	3	V	Ecole	3	L	3	M	3	L			
4	J	4	D		4	M	Stage	4	V	Stage	4	D		4	M	Stage	4	S		4	S		4	M	4	J	4	D	4	M	
5	V	5	L	Ecole	5	M	Stage	5	S		5	L	Ecole	5	J	Stage	5	D		5	D		5	M	5	V	5	L	5	M	
6	S	6	M	Ecole	6	J	Stage	6	D		6	M	Ecole	6	V	Stage	6	L	Stage	6	L	Ecole	6	J	6	S	6	M	6	J	
7	D	7	M	Ecole	7	V	Stage	7	L		7	L		7	S		7	M	Stage	7	M	Ecole	7	V	7	D	7	M	7	V	
8	L	8	J	Ecole	8	S		8	M		8	M	Ecole	8	D		8	M	Stage	8	M	Ecole	8	S	8	L	FERIE	8	J	8	S
9	M	9	V	Ecole	9	D		9	M		9	V	Ecole	9	L	Stage	9	J	Stage	9	J	Ecole	9	D	9	M	9	V	9	D	
10	M	10	S		10	L	Stage	10	J		10	S		10	M	Stage	10	V	Stage	10	V	Ecole	10	L	FERIE	10	M	10	S	10	L
11	J	11	D		11	M	Stage	11	V	FERIE	11	D		11	M	Stage	11	S		11	S		11	M	11	J	11	D	11	M	
12	V	12	L	Ecole	12	M	Stage	12	S		12	L	Ecole	12	J	Stage	12	D		12	D		12	M	12	V	12	L	12	M	
13	S	13	M	Ecole	13	J	Stage	13	D		13	M	Ecole	13	V	Stage	13	L	Stage	13	L		13	J	13	S	13	M	13	J	
14	D	14	M	Ecole	14	V	Stage	14	L	Ecole	14	M	Ecole	14	S		14	M	Stage	14	M		14	V	14	D	14	M	14	V	FERIE
15	L	15	J	Ecole	15	S		15	M	Ecole	15	J	Ecole	15	D		15	M	Stage	15	M		15	S	15	L	15	J	15	S	
16	M	16	V	Ecole	16	D		16	M	Ecole	16	V	Ecole	16	L	Stage	16	J	Stage	16	J		16	D	16	M	16	V	16	D	
17	M	17	S		17	L	Stage	17	J	Ecole	17	S		17	M	Stage	17	V	Stage	17	V		17	L	17	M	17	S	17	L	
18	J	18	D		18	M	Stage	18	V	Ecole	18	D		18	M	Stage	18	S		18	S		18	M	18	J	FERIE	18	D	18	M
19	V	19	L	Ecole	19	M	Stage	19	S		19	L	Ecole	19	J	Stage	19	D		19	D		19	M	19	V	19	L	19	M	
20	S	20	M	Ecole	20	J	Stage	20	D		20	M	Ecole	20	V	Stage	20	L	Ecole	20	L		20	J	20	S	20	M	20	J	
21	D	21	M	Ecole	21	V	Stage	21	L	Ecole	21	M	Ecole	21	S		21	M	Ecole	21	M		21	V	21	D	21	M	21	V	
22	L	22	J	Ecole	22	S		22	M	Ecole	22	J	CA	22	D		22	M	Ecole	22	M		22	S	22	L	22	J	22	S	
23	M	23	V	Ecole	23	D		23	M	Ecole	23	V	CA	23	L	Stage	23	J	Ecole	23	J		23	D	23	M	23	V	23	D	
24	M	24	S		24	L	Stage	24	J	Ecole	24	S		24	M	Stage	24	V	Ecole	24	V		24	L	24	M	24	S	24	L	
25	J	25	D		25	M	Stage	25	V	Ecole	25	D		25	M	Stage	25	S		25	S		25	M	25	J	25	D	25	M	
26	V	26	L		26	M	Stage	26	S		26	L	CA	26	J	Stage	26	D		26	D		26	M	26	V	26	L	26	M	
27	S	27	M		27	J	Stage	27	D		27	M	CA	27	V	Stage	27	L	Ecole	27	L		27	J	27	S	27	M	27	J	
28	D	28	M		28	V	Stage	28	L	Ecole	28	M	CA	28	S		28	M	Ecole	28	M		28	V	28	D	28	M	28	V	
29	L	Ecole	29	J		29	S		29	M	Ecole	29	J	CA	29	D				29	M		29	S	29	L	29	J	29	S	
30	M	Ecole	30	V		30	D		30	M	Ecole	30	V	CA	30	L	Stage			30	J		30	D	30	M	30	V	30	D	
31	M	Ecole			31	L	Stage		31	S					31	M	Stage			31	V				31	M			31	L	

TOTAL ECOLE = 392 h

TOTAL STAGE = 420 h

AOÛT		SEPTEMBRE		OCTOBRE		NOVEMBRE		DÉCEMBRE		JANVIER		FÉVRIER		MARS		AVRIL		MAI		JUIN		JUILLET		TOTAUX		
																								HEURES		
E	18	E	102	E	0	E	82	E	93	E	0	E	49	ECOLE	48	E	0	E	0	E	0	E	0	E	0	392
S	0	S	0	S	151	S	24	S	0	S	154	S	91	STAGE	0	S	0	S	0	S	0	S	0	S	0	420
T		T		T		T		T		T		T		TOTAL		T		T		T		T		T		0
																										JOURS
E	3	E	17	E	0	E	13	E	14	E	0	E	7	ECOLE	8	E	0	E	0	E	0	E	0	E	0	62
S	0	S	0	S	21	S	3	S	0	S	22	S	13	STAGE	0	S	0	S	0	S	0	S	0	S	0	59
T	3	T	17	T	21	T	16	T	14	T	22	T	20	TOTAL	8	T	0	T	0	T	0	T	0	T	0	121

Parcours DEAS 2021 - Rentrée août 2022 à juillet 2023 - Version 3 Du 02 Mars 2022 V.WULLSCHLEGER

AOÛT		SEPTEMBRE		OCTOBRE		NOVEMBRE		DÉCEMBRE		JANVIER		FÉVRIER		MARS		AVRIL		MAI		JUIN		JUILLET									
1	L	1	J	Ecole	1	S	1	M	FERIE	1	J	Ecole	1	D	1	M	Ecole	1	S	1	L	FERIE	1	J	1	S					
2	M	2	V	Ecole	2	D	2	M	Stage	2	V	Ecole	2	L	Stage	2	J	Stage	2	J	Ecole	2	D	2	M	2	V	2	D		
3	M	3	S		3	L	Stage	3	J	Stage	3	S		3	M	Stage	3	V	Stage	3	V	Ecole	3	L	3	M	3	S	3	L	
4	J	4	D		4	M	Stage	4	V	Stage	4	D		4	M	Stage	4	S		4	S		4	M	4	J	4	D	4	M	
5	V	5	L	Ecole	5	M	Stage	5	S		5	L	Ecole	5	J	Stage	5	D		5	D		5	M	5	V	5	L	5	M	
6	S	6	M	Ecole	6	J	Stage	6	D		6	M	Ecole	6	V	Stage	6	L	Stage	6	L	Ecole	6	J	6	S	6	M	6	J	
7	D	7	M	Ecole	7	V	Stage	7	L		7	M	Ecole	7	S		7	L		7	M	Ecole	7	V	7	D	7	M	7	V	
8	L	8	J	Ecole	8	S		8	M		8	J	Ecole	8	D		8	M	Stage	8	M	Ecole	8	S	8	L	FERIE	8	J	8	S
9	M	9	V	Ecole	9	D		9	M		9	V	Ecole	9	L	Stage	9	J	Stage	9	J	Ecole	9	D	9	M	9	V	9	D	
10	M	10	S		10	L	Stage	10	J		10	S		10	M	Stage	10	V	Stage	10	V	Ecole	10	L	FERIE	10	M	10	S	10	L
11	J	11	D		11	M	Stage	11	V	FERIE	11	D		11	M	Stage	11	S		11	S		11	M	11	J	11	D	11	M	
12	V	12	L	Ecole	12	M	Stage	12	S		12	L	Ecole	12	J	Stage	12	D		12	D		12	M	12	V	12	L	12	M	
13	S	13	M	Ecole	13	J	Stage	13	D		13	M	Ecole	13	V	Stage	13	L	Stage	13	L		13	J	13	S	13	M	13	J	
14	D	14	M	Ecole	14	V	Stage	14	L	Ecole	14	M	Ecole	14	S		14	M	Stage	14	M		14	V	14	D	14	M	14	V	FERIE
15	L	15	J	Ecole	15	S		15	M	Ecole	15	J	Ecole	15	D		15	M	Stage	15	M		15	S	15	L	15	J	15	S	
16	M	16	V	Ecole	16	D		16	M	Ecole	16	V	Ecole	16	L	Stage	16	J	Stage	16	J		16	D	16	M	16	V	16	D	
17	M	17	S		17	L	Stage	17	J	Ecole	17	S		17	M	Stage	17	V	Stage	17	V		17	L	17	M	17	S	17	L	
18	J	18	D		18	M	Stage	18	V	Ecole	18	D		18	M	Stage	18	S		18	S		18	M	18	J	FERIE	18	D	18	M
19	V	19	L	Ecole	19	M	Stage	19	S		19	L	Ecole	19	J	Stage	19	D		19	D		19	M	19	V	19	L	19	M	
20	S	20	M	Ecole	20	J	Stage	20	D		20	M	Ecole	20	V	Stage	20	L	Ecole	20	L		20	J	20	S	20	M	20	J	
21	D	21	M	Ecole	21	V	Stage	21	L	Ecole	21	M	Ecole	21	S		21	M	Ecole	21	M		21	V	21	D	21	M	21	V	
22	L	22	J	Ecole	22	S		22	M	Ecole	22	J	CA	22	D		22	M	Ecole	22	M		22	S	22	L	22	J	22	S	
23	M	23	V	Ecole	23	D		23	M	Ecole	23	V	CA	23	L	Stage	23	J	Ecole	23	J		23	D	23	M	23	V	23	D	
24	M	24	S		24	L	Stage	24	J	Ecole	24	S		24	M	Stage	24	V	Ecole	24	V		24	L	24	M	24	S	24	L	
25	J	25	D		25	M	Stage	25	V	Ecole	25	D		25	M	Stage	25	S		25	S		25	M	25	J	25	D	25	M	
26	V	26	L		26	M	Stage	26	S		26	L	CA	26	J	Stage	26	D		26	D		26	M	26	V	26	L	26	M	
27	S	27	M		27	J	Stage	27	D		27	M	CA	27	V	Stage	27	L	Ecole	27	L		27	J	27	S	27	M	27	J	
28	D	28	M		28	V	Stage	28	L	Ecole	28	M	CA	28	S		28	M	Ecole	28	M		28	V	28	D	28	M	28	V	
29	L	Ecole	29	J		29	S		29	M	Ecole	29	J	CA	29	D				29	M		29	S	29	L	29	J	29	S	
30	M	Ecole	30	V		30	D		30	M	Ecole	30	V	CA	30	L	Stage			30	J		30	D	30	M	30	V	30	D	
31	M	Ecole			31	L	Stage							31	S				31	M					31	M			31	L	

TOTAL ECOLE = 301 h

TOTAL STAGE = 420 h

AOÛT		SEPTEMBRE		OCTOBRE		NOVEMBRE		DÉCEMBRE		JANVIER		FÉVRIER		MARS		AVRIL		MAI		JUIN		JUILLET		TOTAUX																									
																							HEURES																									HEURES	
E	0	E	0	E	0	E	0	E	0	E	0	E	0	ECOLE	0	E	0	E	0	E	0	E	0	E	0	0																							
S	0	S	0	S	0	S	0	S	0	S	0	S	0	STAGE	0	S	0	S	0	S	0	S	0	S	0	0																							
T		T		T		T		T		T		T		TOTAL		T		T		T		T		T		0																							
																							JOURS																									JOURS	
E	3	E	17	E	0	E	13	E	14	E	0	E	7	ECOLE	8	E	0	E	0	E	0	E	0	E	0	62																							
S	0	S	0	S	21	S	3	S	0	S	22	S	13	STAGE	0	S	0	S	0	S	0	S	0	S	0	59																							
T	3	T	17	T	21	T	16	T	14	T	22	T	20	TOTAL	8	T	0	T	0	T	0	T	0	T	0	121																							

Parcours ASSP - Rentrée août 2022 à juillet 2023 - Version 3 Du 02 Mars 2022 V.WULLSCHLEGER

AOÛT		SEPTEMBRE		OCTOBRE		NOVEMBRE		DÉCEMBRE		JANVIER		FÉVRIER		MARS		AVRIL		MAI		JUIN		JUILLET										
1	L	1	J	Ecole	1	S	1	M	FERIE	1	J	Ecole	1	D	1	M	Stage	1	M	Ecole	1	S	1	L	FERIE	1	J	1	S			
2	M	2	V	Ecole	2	D	2	M	Stage	2	V	Ecole	2	L	Stage	2	J	Stage	2	J	Ecole	2	D	2	M	2	V	2	D			
3	M	3	S		3	L	Stage	3	J	Stage	3	S		3	M	Stage	3	V	Stage	3	V	Ecole	3	L	Stage	3	M	3	S	3	L	
4	J	4	D		4	M	Stage	4	V	Stage	4	D		4	M	Stage	4	S		4	S		4	M	Stage	4	J	4	D	4	M	
5	V	5	L	Ecole	5	M	Stage	5	S		5	L	Ecole	5	J	Stage	5	D		5	D		5	M	Stage	5	V	5	L	5	M	
6	S	6	M	Ecole	6	J	Stage	6	D		6	M	Ecole	6	V	Stage	6	L	Ecole	6	L	Ecole	6	J	Stage	6	S	6	M	6	J	
7	D	7	M	Ecole	7	V	Stage	7	L	Ecole	7	M	Ecole	7	S		7	M	Ecole	7	M	Ecole	7	V	Stage	7	D	7	M	7	V	
8	L	8	J	Ecole	8	S		8	M	Ecole	8	J	Ecole	8	D		8	M	Ecole	8	M	Ecole	8	S		8	L	FERIE	8	J	8	S
9	M	9	V	Ecole	9	D		9	M	Ecole	9	V	Ecole	9	L	Stage	9	J	Ecole	9	J	Ecole	9	D		9	M	9	V	9	D	
10	M	10	S		10	L	Stage	10	J	Ecole	10	S		10	M	Stage	10	V	Ecole	10	V	Ecole	10	L	FERIE	10	M	10	S	10	L	
11	J	11	D		11	M	Stage	11	V	FERIE	11	D		11	M	Stage	11	S		11	S		11	M	Stage	11	J	11	D	11	M	
12	V	12	L	Ecole	12	M	Stage	12	S		12	L	Ecole	12	J	Stage	12	D		12	D		12	M	Stage	12	V	12	L	12	M	
13	S	13	M	Ecole	13	J	Stage	13	D		13	M	Ecole	13	V	Stage	13	L	Ecole	13	L	Stage	13	J	Stage	13	S	13	M	13	J	
14	D	14	M	Ecole	14	V	Stage	14	L	Ecole	14	M	Ecole	14	S		14	M	Ecole	14	M	Stage	14	V	Stage	14	D	14	M	14	V	FERIE
15	L	15	J	Ecole	15	S		15	M	Ecole	15	J	Ecole	15	D		15	M	Ecole	15	M	Stage	15	S		15	L	15	J	15	S	
16	M	16	V	Ecole	16	D		16	M	Ecole	16	V	Ecole	16	L	Stage	16	J	CA	16	J	Stage	16	D		16	M	16	V	16	D	
17	M	17	S		17	L	Stage	17	J	Ecole	17	S		17	M	Stage	17	V	CA	17	V	Stage	17	L	Ecole	17	M	17	S	17	L	
18	J	18	D		18	M	Stage	18	V	Ecole	18	D		18	M	Stage	18	S		18	S		18	M	Ecole	18	J	FERIE	18	D	18	M
19	V	19	L	Ecole	19	M	Stage	19	S		19	L	Ecole	19	J	Stage	19	D		19	D		19	M	Ecole	19	V	19	L	19	M	
20	S	20	M	Ecole	20	J	Stage	20	D		20	M	Ecole	20	V	Stage	20	L	Ecole	20	L	Stage	20	J	Ecole	20	S	20	M	20	J	
21	D	21	M	Ecole	21	V	Stage	21	L	Ecole	21	M	Ecole	21	S		21	M	Ecole	21	M	Stage	21	V	Ecole	21	D	21	M	21	V	
22	L	22	J	Ecole	22	S		22	M	Ecole	22	J	CA	22	D		22	M	Ecole	22	M	Stage	22	S		22	L	22	J	22	S	
23	M	23	V	Ecole	23	D		23	M	Ecole	23	V	CA	23	L	Stage	23	J	Ecole	23	J	Stage	23	D		23	M	23	V	23	D	
24	M	24	S		24	L	Stage	24	J	Ecole	24	S		24	M	Stage	24	V	Ecole	24	V	Stage	24	L		24	M	24	S	24	L	
25	J	25	D		25	M	Stage	25	V	Ecole	25	D		25	M	Stage	25	S		25	S		25	M		25	J	25	D	25	M	
26	V	26	L	Ecole	26	M	Stage	26	S		26	L	CA	26	J	Stage	26	D		26	D		26	M		26	V	26	L	26	M	
27	S	27	M	Ecole	27	J	Stage	27	D		27	M	CA	27	V	Stage	27	L	Ecole	27	L	Stage	27	J		27	S	27	M	27	J	
28	D	28	M	Ecole	28	V	Stage	28	L	Ecole	28	M	CA	28	S		28	M	Ecole	28	M	Stage	28	V		28	D	28	M	28	V	
29	L	Ecole	29	J	Ecole	29	S		29	M	Ecole	29	J	CA	29	D				29	M	Stage	29	S		29	L	29	J	29	S	
30	M	Ecole	30	V	Ecole	30	D		30	M	Ecole	30	V	CA	30	L	Stage			30	J	Stage	30	D		30	M	30	V	30	D	
31	M	Ecole			31	L	Stage		31	S				31	S	Stage			31	V	Stage				31	M			31	L		

TOTAL ECOLE = 497 h

TOTAL STAGE = 525 h

AOÛT		SEPTEMBRE		OCTOBRE		NOVEMBRE		DÉCEMBRE		JANVIER		FÉVRIER		MARS		AVRIL		MAI		JUIN		JUILLET		TOTAUX																											
																								HEURES																											
E	18	E	132	E	0	E	97	E	90	E	0	E	85	ECOLE	45	E	30	E	0	E	0	E	0	E	0	497																									
S	0	S	0	S	152	S	24	S	0	S	154	S	21	STAGE	106	S	68	S	0	S	0	S	0	S	0	525																									
T		T		T		T		T		T		T		TOTAL		T		T		T		T		T		0																									
																								JOURS																											
E	3	E	22	E	0	E	17	E	14	E	0	E	15	ECOLE	8	E	5	E	0	E	0	E	0	E	0	84																									
S	0	S	0	S	21	S	3	S	0	S	22	S	3	STAGE	15	S	9	S	0	S	0	S	0	S	0	73																									
T	3	T	22	T	21	T	20	T	14	T	22	T	18	TOTAL	23	T	14	T	0	T	0	T	0	T	0	157																									

Parcours CAP AEPE - Rentrée août 2022 à juillet 2023 - Version 3 du 02 Mars 2022 V.WULLSCHLEGER

AOÛT		SEPTEMBRE		OCTOBRE		NOVEMBRE		DÉCEMBRE		JANVIER		FÉVRIER		MARS		AVRIL		MAI		JUIN		JUILLET											
1	L	1	J	Ecole	1	S	1	M	FERIE	1	J	Ecole	1	D	1	M	Ecole	1	S	1	L	FERIE	1	J	1	S							
2	M	2	V	Ecole	2	D	2	M	Stage	2	V	Ecole	2	L	Stage	2	J	Stage	2	J	Ecole	2	D	2	M	Ecole	2	V	2	D			
3	M	3	S		3	L	Stage	3	J	Stage	3	S		3	M	Stage	3	V	Stage	3	V	Ecole	3	L	Stage	3	M	Ecole	3	S	3	L	
4	J	4	D		4	M	Stage	4	V	Stage	4	D		4	M	Stage	4	S		4	S		4	M	Stage	4	J	Ecole	4	D	4	M	
5	V	5	L	Ecole	5	M	Stage	5	S		5	L	Ecole	5	J	Stage	5	D		5	D		5	M	Stage	5	V	Ecole	5	L	5	M	
6	S	6	M	Ecole	6	J	Stage	6	D		6	M	Ecole	6	V	Stage	6	L	Ecole	6	L	Ecole	6	J	Stage	6	S		6	M	6	J	
7	D	7	M	Ecole	7	V	Stage	7	L	Ecole	7	M	Ecole	7	S		7	M	Ecole	7	M	Ecole	7	V	Stage	7	D		7	M	7	V	
8	L	8	J	Ecole	8	S		8	M	Ecole	8	J	Ecole	8	D		8	M	Ecole	8	M	Ecole	8	S		8	L	FERIE	8	J	8	S	
9	M	9	V	Ecole	9	D		9	M	Ecole	9	V	Ecole	9	L	Stage	9	J	Ecole	9	J	Ecole	9	D		9	M	Ecole	9	V	9	D	
10	M	10	S		10	L	Stage	10	J	Ecole	10	S		10	M	Stage	10	V	Ecole	10	V	Ecole	10	L	FERIE	10	M	Ecole	10	S	10	L	
11	J	11	D		11	M	Stage	11	V	FERIE	11	D		11	M	Stage	11	S		11	S		11	M	Stage	11	J	Ecole	11	D	11	M	
12	V	12	L	Ecole	12	M	Stage	12	S		12	L	Ecole	12	J	Stage	12	D		12	D		12	M	Stage	12	V	Ecole	12	L	12	M	
13	S	13	M	Ecole	13	J	Stage	13	D		13	M	Ecole	13	V	Stage	13	L	Ecole	13	L	Stage	13	J	Stage	13	S		13	M	13	J	
14	D	14	M	Ecole	14	V	Stage	14	L	Ecole	14	M	Ecole	14	S		14	M	Ecole	14	M	Stage	14	V	Stage	14	D		14	M	14	V	FERIE
15	L	15	J	Ecole	15	S		15	M	Ecole	15	J	Ecole	15	D		15	M	Ecole	15	M	Stage	15	S		15	L	Ecole	15	J	15	S	
16	M	16	V	Ecole	16	D		16	M	Ecole	16	V	Ecole	16	L	Stage	16	J	CA	16	J	Stage	16	D		16	M	Ecole	16	V	16	D	
17	M	17	S		17	L	Stage	17	J	Ecole	17	S		17	M	Stage	17	V	CA	17	V	Stage	17	L	Stage	17	M	Ecole	17	S	17	L	
18	J	18	D		18	M	Stage	18	V	Ecole	18	D		18	M	Stage	18	S		18	S		18	M	Stage	18	J	FERIE	18	D	18	M	
19	V	19	L	Ecole	19	M	Stage	19	S		19	L	Ecole	19	J	Stage	19	D		19	D		19	M	Stage	19	V		19	L	19	M	
20	S	20	M	Ecole	20	J	Stage	20	D		20	M	Ecole	20	V	Stage	20	L	Ecole	20	L	Stage	20	J	Stage	20	S		20	M	20	J	
21	D	21	M	Ecole	21	V	Stage	21	L	Ecole	21	M	Ecole	21	S		21	M	Ecole	21	M	Stage	21	V	Stage	21	D		21	M	21	V	
22	L	22	J	Ecole	22	S		22	M	Ecole	22	J	CA	22	D		22	M	Ecole	22	M	Stage	22	S		22	L		22	J	22	S	
23	M	23	V	Ecole	23	D		23	M	Ecole	23	V	CA	23	L	Stage	23	J	Ecole	23	J	Stage	23	D		23	M		23	V	23	D	
24	M	24	S		24	L	Stage	24	J	Ecole	24	S		24	M	Stage	24	V	Ecole	24	V	Stage	24	L	Stage	24	M		24	S	24	L	
25	J	25	D		25	M	Stage	25	V	Ecole	25	D		25	M	Stage	25	S		25	S		25	M	Stage	25	J		25	D	25	M	
26	V	26	L	Ecole	26	M	Stage	26	S		26	L	CA	26	J	Stage	26	D		26	D		26	M	Stage	26	V		26	L	26	M	
27	S	27	M	Ecole	27	J	Stage	27	D		27	M	CA	27	V	Stage	27	L	Ecole	27	L	Stage	27	J	Stage	27	S		27	M	27	J	
28	D	28	M	Ecole	28	V	Stage	28	L	Ecole	28	M	CA	28	S		28	M	Ecole	28	M	Stage	28	V	Stage	28	D		28	M	28	V	
29	L	Ecole	29	J	Ecole	29	S		29	M	Ecole	29	J	CA	29	D				29	M	Stage	29	S		29	L		29	J	29	S	
30	M	Ecole	30	V	Ecole	30	D		30	M	Ecole	30	V	CA	30	L	Stage			30	J	Stage	30	D		30	M		30	V	30	D	
31	M	Ecole			31	L	Stage				31	S							31	M	Stage				31	M				31	L		

AOÛT		SEPTEMBRE		OCTOBRE		NOVEMBRE		DÉCEMBRE		JANVIER		FÉVRIER		MARS		AVRIL		MAI		JUIN		JUILLET		TOTAUX
																							HEURES	
E	21	E	142	E	0	E	110	E	95	E	0	E	92	ECOLE	48	E	0	E	73	E	0	E	0	581
S	0	S	0	S	151	S	24	S	0	S	154	S	21	STAGE	106	S	139	S	0	S	0	S	0	595
T		T		T		T		T		T		T		TOTAL		T		T		T		T		0
																							JOURS	
E	3	E	22	E	0	E	17	E	14	E	0	E	15	ECOLE	8	E	0	E	11	E	0	E	0	90
S	0	S	0	S	21	S	3	S	0	S	22	S	3	STAGE	15	S	19	S	0	S	0	S	0	83
T	3	T	22	T	21	T	20	T	14	T	22	T	18	TOTAL	23	T	19	T	19	T	0	T	14	195

Parcours SAPAT - Rentrée août 2022 à juillet 2023 - Version 3 Du 02 Mars 2022 V.WULLSCHLEGER

AOÛT		SEPTEMBRE		OCTOBRE		NOVEMBRE		DÉCEMBRE		JANVIER		FÉVRIER		MARS		AVRIL		MAI		JUIN		JUILLET			
1	L	1	J	Ecole	1	S	1	M	FERIE	1	J	Ecole	1	D	1	M	Stage	1	M	Ecole	1	S			
2	M	2	V	Ecole	2	D	2	M	Stage	2	V	Ecole	2	L	2	J	Stage	2	J	Ecole	2	D			
3	M	3	S		3	L	3	J	Stage	3	S		3	M	3	V	Stage	3	V	Ecole	3	L	3	Stage	
4	J	4	D		4	M	4	V	Stage	4	D		4	M	4	S		4	S		4	M	4	Stage	
5	V	5	L	Ecole	5	M	5	S		5	L	Ecole	5	J	5	D		5	D		5	M	5	Stage	
6	S	6	M	Ecole	6	J	6	V	Stage	6	D		6	M	6	L	Ecole	6	L	Ecole	6	J	6	Stage	
7	D	7	M	Ecole	7	V	7	L	Ecole	7	M	Ecole	7	S	7	M	Ecole	7	M	Ecole	7	V	7	Stage	
8	L	8	J	Ecole	8	S		8	M	8	Ecole	8	D	8	M	Ecole	8	M	Ecole	8	S	8	L	FERIE	
9	M	9	V	Ecole	9	D		9	M	9	V	Ecole	9	L	9	J	Ecole	9	J	Ecole	9	D	9	D	
10	M	10	S		10	L	10	J	Stage	10	M	Ecole	10	S	10	V	Ecole	10	V	Ecole	10	L	10	FERIE	
11	J	11	D		11	M	11	V	Stage	11	D		11	M	11	S		11	S		11	M	11	Stage	
12	V	12	L	Ecole	12	M	12	J	Stage	12	S		12	D	12	D		12	D		12	M	12	Stage	
13	S	13	M	Ecole	13	J	13	D		13	M	Ecole	13	V	13	L	Ecole	13	L	Stage	13	J	13	Stage	
14	D	14	M	Ecole	14	V	14	L	Ecole	14	M	Ecole	14	S	14	M	Ecole	14	M	Stage	14	V	14	Stage	
15	L	15	J	Ecole	15	S		15	M	15	J	Ecole	15	D	15	M	Ecole	15	M	Stage	15	S	15	S	
16	M	16	V	Ecole	16	D		16	M	16	V	Ecole	16	L	16	J	CA	16	J	Stage	16	D	16	D	
17	M	17	S		17	L	17	J	Stage	17	M	Ecole	17	V	17	V	CA	17	V	Stage	17	L	17	Stage	
18	J	18	D		18	M	18	V	Ecole	18	D		18	M	18	S		18	S		18	M	18	Stage	
19	V	19	L	Ecole	19	M	19	S		19	L	Ecole	19	J	19	D		19	D		19	M	19	Stage	
20	S	20	M	Ecole	20	J	20	D		20	M	Ecole	20	V	20	L	Ecole	20	L	Stage	20	J	20	Stage	
21	D	21	M	Ecole	21	V	21	L	Ecole	21	M	Ecole	21	S	21	M	Ecole	21	M	Stage	21	V	21	Stage	
22	L	22	J	Ecole	22	S		22	M	22	J	CA	22	D	22	M	Ecole	22	M	Stage	22	S	22	S	
23	M	23	V	Ecole	23	D		23	M	23	V	CA	23	L	23	J	Stage	23	J	Stage	23	D	23	D	
24	M	24	S		24	L	24	J	Stage	24	M	Ecole	24	S	24	M	Stage	24	V	Ecole	24	V	24	Stage	
25	J	25	D		25	M	25	V	Ecole	25	D		25	M	25	S		25	S		25	M	25	CA	
26	V	26	L	Ecole	26	M	26	J	Stage	26	S		26	L	26	J	CA	26	J	Stage	26	D	26	CA	
27	S	27	M	Ecole	27	J	27	D		27	M	CA	27	V	27	V	Stage	27	L	Ecole	27	L	27	Stage	
28	D	28	M	Ecole	28	V	28	L	Ecole	28	M	CA	28	S	28	M	Ecole	28	M	Stage	28	V	28	CA	
29	L	Ecole	29	J	Ecole	29	S		29	M	Ecole	29	J	29	D		29	M	Stage	29	S	29	L	CA	
30	M	Ecole	30	V	Ecole	30	D		30	M	Ecole	30	V	30	L	Stage		30	J	Stage	30	D	30	M	Ecole
31	M	Ecole			31	L	Stage		31	S				31	M	Stage		31	V	Stage			31	M	Ecole

TOTAL ECOLE = 644 h

TOTAL STAGE = 770 h

AOÛT		SEPTEMBRE		OCTOBRE		NOVEMBRE		DÉCEMBRE		JANVIER		FÉVRIER		MARS		AVRIL		MAI		JUIN		JUILLET		TOTAUX	
																								HEURES	
E	15	E	120	E	0	E	70	E	83	E	0	E	90	ECOLE	56	E	70	E	126	E	14	E	0		644
S	0	S	0	S	151	S	24	S	0	S	154	S	21	STAGE	107	S	68	S	0	S	141	S	104		770
T		T		T		T		T		T		T		TOTAL		T		T		T		T			0
																								JOURS	
E	3	E	22	E	0	E	17	E	14	E	0	E	15	ECOLE	8	E	10	E	22	E	2	E	1		114
S	0	S	0	S	21	S	3	S	0	S	22	S	3	STAGE	15	S	9	S	0	S	20	S	14		107
T	3	T	22	T	21	T	20	T	14	T	22	T	18	TOTAL	23	T	19	T	22	T	22	T	15		221

BLOC 2 - MODULE 3

Dès septembre, le Module 3 du Bloc 2 "Evaluer l'état clinique d'une personne à tout âge de la vie pour adapter sa prise en soins" est abordé en formation.

Avant de débiter ce module, des connaissances de base sont indispensables.

Aussi vous devez travailler cet été à partir du livre suivant :

Si vous ne le trouvez pas : prenez une autre édition

"Anatomie fonctionnelle du corps humain pour les AS-AP"
Frédérique LEPOT
Edition LAMARRE

REVISIONS INCONTOURNABLES AVANT LE DEBUT DES COURS (test de connaissances joint dans le dossier) :

- Organisation générale du corps humain
- L'appareil digestif
- L'appareil respiratoire
- L'appareil circulatoire
- L'appareil urinaire
- Le système nerveux
- Les organes des sens
- La reproduction
- Le système endocrinien

POUR VOUS EVALUER, EFFECTUEZ CE TEST DE PREREQUIS A CONNAITRE

Cochez la bonne réponse	VRAI	FAUX
Les méninges enveloppent le cœur		
La plèvre enveloppe le poumon		
Le péricarde enveloppe les organe de l'appareil digestif		
Le péritoine enveloppe les organes du système nerveux central		
Le pancréas est impliqué dans la digestion		
Le foie secrète la bile		
Le pharynx est le carrefour des voies aériennes et digestives		
Les alvéoles pulmonaires se situent à l'extrémité des bronchioles		
Les gaz impliqués dans la respiration sont l'oxygène et le dioxyde de carbone		
La trompe d'Eustache secrète les sucs pancréatiques		
Le cœur se situe dans l'espace médiastinal		
La circulation pulmonaire (ou petite circulation) assure l'oxygénation du sang		
Les valves cardiaques ont un rôle anti-reflux		
La systole est le relâchement cardiaque		
La moelle épinière secrète les cellules sanguines		

Citez dans l'ordre les organes du tube digestif de la bouche à l'anus

Citez dans l'ordre les organes des voies aériennes de la bouche aux bronchioles

Reliez par une flèche un terme de la colonne gauche avec un terme de la colonne droite, donnant du sens à la physiologie (chaque terme étant relié à un autre qu'une seule fois)

Plaquettes	rôle dans l'oxygénation des organes
Globules rouges	rôle dans l'immunité
Globules blancs	rôle dans l'hémostase
Plasma	rôle dans le transport des substances
Ganglions lymphatiques	rôle dans la défense de l'organisme

Système urinaire : en utilisant les éléments organiques suivants : **urètre, méat urinaire, rein, uretère, vessie**, précisez le chemin de l'urine de sa fabrication à son émission

Chemin de l'urine	Éléments organiques parcourus	
<p style="text-align: center;">De sa fabrication</p> <p style="text-align: center;">↓</p> <p style="text-align: center;">A son émission</p>	N°1	
	N°2	
	N°3	
	N°4	
	N°5	

Système nerveux

Définissez les neurones

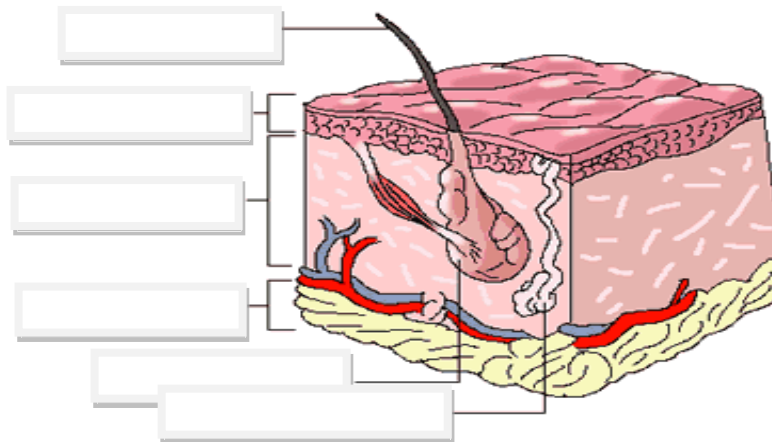
Situez les ventricules cérébraux

Définissez le liquide céphalo rachidien, sa localisation

L'encéphale est composé (entourez les bonnes réponses) :

- Du tronc cérébral
- Du cervelet
- De la moelle osseuse
- Du cerveau

Système cutané muqueux (organes des sens) : légendez le schéma de la peau



La reproduction

Précisez les éléments qui constituent l'appareil génital de la femme

Précisez les éléments qui constituent l'appareil génital de l'homme

Système endocrinien : reliez les hormones à la glande sécrétrice correspondante

Hormones

Cortisol
Glucagon
Ocytocine
Thyroxine (T4)
Progestérone

Glande sécrétrice

Surrénales
Hypophyse
Thyroïde
Pancréas
Ovaires



PRISE EN CHARGE DES FRAIS DE FORMATION ET BOURSE

1 ♦ LES DEMANDES D'AIDES REGIONALES (**BOURSES**) (dossier B2S ou BSS sur le site de la région)
et

2 ♦ LES DEMANDES DE **PRISE EN CHARGE DES FRAIS DE FORMATION** (dossier PEC sur le site)
DEVONT ETRE SAISIES DIRECTEMENT SUR LE SITE INTERNET DU CONSEIL REGIONAL AUVERGNE RHONE
ALPES **UNIQUEMENT POUR LES PARCOURS PARTIELS OU PASSERELLES**

Pour les parcours complets : les documents seront transmis au secrétariat directement.

Vous trouverez la notice d'information de ces deux demandes d'aides sur le site internet de l'école Rockefeller www.ecole-rockefeller.fr Une fois sur le site de l'Ecole Rockefeller, choisir l'onglet : "Nos formations" et cliquer sur la formation "Auxiliaire DE Puériculture - DE". La notice concernée est "AIDES FINANCIERES DE LA REGION ARA"

LE CODE ETABLISSEMENT EST : ETAB106

COORDONNEES DU CONSEIL REGIONAL AUVERGNE RHONE-ALPES

Après lecture des informations, et en cas de questions :

Site de la région : www.auvergnerhonealpes.fr

⇒ les documents d'informations disponibles sur la [page d'accueil du portail Internet](#) à la rubrique Formations sanitaires et sociales ;

⇒ la [foire aux questions](#) également disponible sur le portail Internet.

Par courriel : aidesfss@auvergnerhonealpes.fr

PAR TELEPHONE : 04 26 73 33 33



Ecole Rockefeller
4, avenue Rockefeller 69373 Lyon - Cedex 08 Tel 04 78 76 52 22 - eiass@ecole-rockefeller.com - www.ecole-rockefeller.com
Fondation reconnue d'utilité publique depuis 1933



DOSSIER ADMINISTRATIF

- ◆ DOCUMENTS ADMINISTRATIFS
- ◆ DOSSIER MEDICAL
- ◆ PARCOURS DE STAGES
- ◆ FRAIS DE FORMATION

FORMATION AUXILIAIRE DE PUERICULTURE
Année scolaire 2022 / 2023

DOSSIER ADMINISTRATIF DE SCOLARITE

ATTENTION : Ce dossier doit être retourné **avant le 05 juillet 2022** à :
ECOLE ROCKEFELLER - Institut de Formation d'Auxiliaire de Puériculture
4, Avenue Rockefeller - 69373 LYON CEDEX 08

LES DOCUMENTS QUE VOUS DEVEZ RENVOYER - EN FORMAT A4 - RECTO UNIQUEMENT :

☞ **Pour ne rien oublier, cochez les cases.**

- ⇒ Une photo d'identité avec votre nom au verso.
- ⇒ Un curriculum vitae actualisé.
- ⇒ **2 copies recto verso de votre pièce d'identité valide**, feuille non découpée et non agrafée et LISIBLE.
- ⇒ **La fiche de l'école "Situation vis à vis de la Sécurité Sociale"**,
- ⇒ La photocopie de votre attestation papier en cours de validité (pas la carte verte).
- ⇒ **La fiche de stage** correspondant à votre parcours de formation

Les documents ci-après seront rendus en septembre en cas de prise en charge de vos frais de formation :

- ⇒ **Le règlement financier** (parcours complet) ou **la convention de formation** (parcours passerelle ou partiel) selon votre parcours à nous retourner dûment signé, A imprimer en deux exemplaires : un à conserver et un à retourner à l'école.
OU la photocopie de la prise en charge financière de votre formation.
- ⇒ **Le mandat de prélèvement dûment complété** - Voir modalités sur le règlement financier
Remplir les deux parties et ne pas découper le document.
- ⇒ **Un Relevé d'Identité Bancaire ou Postal (RIB ou RIP)**
- ⇒ Pour les parcours COMPLET : **Un chèque** de deux cent cinquante euros (250,00 €) à l'ordre de l'Ecole Rockefeller.
- ⇒ Pour les parcours PASSERELLE OU PARTIEL : **Un chèque** du montant indiqué sur votre contrat de formation professionnelle à l'ordre de l'Ecole Rockefeller.

Le chèque sera encaissé fin septembre. Après réception d'une prise en charge officielle de vos frais de formation, cette somme vous sera remboursée par le service comptable de l'Ecole Rockefeller. Voir modalités sur le règlement financier.

A APPORTER LE JOUR DE LA RENTREE

- ⇒ **Le dossier médical dûment validé par un médecin agréé (aptitudes et vaccinations)**
- ⇒ **Le moyen de paiement pour les tenues de stage (chèque ou espèces)**
- ⇒ **Votre diplôme original vous permettant de bénéficier d'un allègement de formation**

RENSEIGNEMENTS SUR LE CANDIDAT

NOM :

PRENOM :

NOM D'EPOUSE :

Adresse :

Téléphone :

Portable :

Adresse mail :

Adresse pendant la formation :

Date de naissance :

Nationalité :

Lieu de naissance (lieu et département) :

PERSONNES A PREVENIR EN CAS DE BESOIN :

Nom – Prénom (+ lien : exemple : parent, mari, ami...)	Nom – Prénom (+ lien : exemple : parent, mari, ami...)
Téléphone	Téléphone

DEPLACEMENT DURANT LA FORMATION

VOITURE PERSONNELLE

TRAIN

TCL

AUTRE :

RENSEIGNEMENTS SUR LE CANDIDAT

NOM :

PRENOM :

NOM D'EPOUSE :

Adresse :

Téléphone :

Portable :

Adresse mail :

Adresse pendant la formation :

Date de naissance :

Nationalité :

Lieu de naissance (lieu et département) :

PERSONNES A PREVENIR EN CAS DE BESOIN :

Nom – Prénom (+ lien : exemple : parent, mari, ami...)	Nom – Prénom (+ lien : exemple : parent, mari, ami...)
Téléphone	Téléphone

DEPLACEMENT DURANT LA FORMATION

VOITURE PERSONNELLE

TRAIN

TCL

AUTRE :

FICHE ECOLE
"SITUATION VIS A VIS DE VOTRE REGIME DE SECURITE SOCIALE"

A remplir très lisiblement et à retourner à l'Ecole

NOM EPOUSE

PRENOM

Adresse complète pour l'année 2022/2023 :

.....

Etes-vous immatriculé (e) à un régime de Sécurité Sociale :

OUI NON

Si OUI : numéro de carte d'immatriculation :

.....

Nom et coordonnées postales de la Caisse de Sécurité Sociale :

.....

.....

.....

Joindre la photocopie de votre attestation papier en cours de validité.

Vous pouvez imprimer votre attestation sur les bornes disponibles dans les locaux des caisses de l'Assurance Maladie ou sur votre compte AMELI si vous relevez du régime général.

Vous ne relevez pas du régime de sécurité sociale étudiant car vous n'avez pas le statut étudiant. Vous avez un statut "élève" car la formation d'auxiliaire de puériculture est un niveau 4.

Vous vous engagez à nous fournir la copie de votre nouvelle attestation d'assuré social dès péremption de la précédente.

FORMATION AUXILIAIRE DE PUERICULTURE
Année Scolaire 2022/2023

REGLEMENT FINANCIER
PARCOURS COMPLET
PRISE EN CHARGE INDIVIDUELLE

Pour l'année scolaire 2022/2023, le montant des frais de scolarité s'élève :

- à **sept mille deux cent trente-huit euros (7 238,00 €)** dans le cadre d'une prise en charge individuelle.

Un chèque de deux cent cinquante euros (250,00 €), libellé à l'ordre de l'Ecole Rockefeller, correspondant à une avance sur les frais de scolarité sera remis avec le dossier d'inscription. **Cette avance ne sera pas remboursable quel que soit le motif, sauf en cas de régularisation de prise en charge intégrale des frais de formation par un organisme ou employeur.**

Le règlement du solde des frais pédagogiques, soit six mille neuf cent -quatre-vingt-huit euros (6 988,00 €), s'effectuera ensuite en quatre versements par prélèvement automatique, soit :

- 1 prélèvement de : **1 747 Euros** le 30 septembre 2022
- 1 prélèvement de : **1 747 Euros** le 15 novembre 2022
- 1 prélèvement de : **1 747 Euros** le 15 janvier 2023
- 1 prélèvement de : **1 747 Euros** le 15 mars 2023

L'autorisation et la demande de prélèvement ci-jointes sont à nous retourner, complétées, signées et accompagnées d'un relevé d'identité bancaire.

EN CAS DE PRISE EN CHARGE INTEGRALE DE VOS FRAIS DE FORMATION CES DOCUMENTS VOUS SERONT RENDUS. (AUTORISATION DE PRELEVEMENT, RIB ET CHEQUE)

L'ARRET DE LA SCOLARITE POUR QUELQUE MOTIF QUE CE SOIT N'ENTRAINE PAS DE CONSEQUENCE FINANCIERE POUR L'ECOLE. LE MONTANT DE LA SCOLARITE RESTE DU DANS SON INTEGRALITE.

LE NON PAIEMENT DE LA SCOLARITE ENTRAINERA LA SUSPENSION IMMEDIATE DE LA FORMATION

En cas de difficultés réelles et justifiées, il est possible de s'adresser, avant la date d'échéance à la Directrice de l'IFAP.

Feuillet à CONSERVER

Je soussigné(e).....certifie avoir pris connaissance du **REGLEMENT**

FINANCIER et m'engage à payer **sept mille deux cent trente huit euros (7 238,00 €)** suivant les modalités définies ci-dessus.

DATE ET SIGNATURE *

* Signature du représentant légal si l'élève est mineure

FORMATION AUXILIAIRE DE PUERICULTURE
Année Scolaire 2022/2023

REGLEMENT FINANCIER
PARCOURS COMPLET
PRISE EN CHARGE INDIVIDUELLE

Pour l'année scolaire 2022/2023, le montant des frais de scolarité s'élève :

- à **sept mille deux cent trente-huit euros (7 238,00 €)** dans le cadre d'une prise en charge individuelle.

Un chèque de deux cent cinquante euros (250,00 €), libellé à l'ordre de l'Ecole Rockefeller, correspondant à une avance sur les frais de scolarité sera remis avec le dossier d'inscription. **Cette avance ne sera pas remboursable quel que soit le motif, sauf en cas de régularisation de prise en charge intégrale des frais de formation par un organisme ou employeur.**

Le règlement du solde des frais pédagogiques, soit six mille neuf cent -quatre-vingt-huit euros (6 988,00 €), s'effectuera ensuite en quatre versements par prélèvement automatique, soit :

- 1 prélèvement de : **1 747 Euros** le 30 septembre 2022
- 1 prélèvement de : **1 747 Euros** le 15 novembre 2022
- 1 prélèvement de : **1 747 Euros** le 15 janvier 2023
- 1 prélèvement de : **1 747 Euros** le 15 mars 2023

L'autorisation et la demande de prélèvement ci-jointes sont à nous retourner, complétées, signées et accompagnées d'un relevé d'identité bancaire.

EN CAS DE PRISE EN CHARGE INTEGRALE DE VOS FRAIS DE FORMATION CES DOCUMENTS VOUS SERONT RENDUS. (AUTORISATION DE PRELEVEMENT, RIB ET CHEQUE)

L'ARRET DE LA SCOLARITE POUR QUELQUE MOTIF QUE CE SOIT N'ENTRAINE PAS DE CONSEQUENCE FINANCIERE POUR L'ECOLE. LE MONTANT DE LA SCOLARITE RESTE DU DANS SON INTEGRALITE.

LE NON PAIEMENT DE LA SCOLARITE ENTRAINERA LA SUSPENSION IMMEDIATE DE LA FORMATION

En cas de difficultés réelles et justifiées, il est possible de s'adresser, avant la date d'échéance à la Directrice de l'IFAP.

Feuillet à retourner à l'ECOLE

Je soussigné(e).....certifie avoir pris connaissance du **REGLEMENT**

FINANCIER et m'engage à payer **sept mille deux cent trente huit euros (7 238,00 €)** suivant les modalités définies ci-dessus.

DATE ET SIGNATURE *

* Signature du représentant légal si l'élève est mineure

REGLEMENT FINANCIER**PARCOURS COMPLET****"EMPLOYEUR OU AUTRES ORGANISMES * "**

*** Le Pôle Emploi et la Région Auvergne Rhône Alpes
ne relèvent pas de ce règlement financier**

FORMATION AUXILIAIRE DE PUERICULTURE**A LIRE ATTENTIVEMENT**

Pour l'année scolaire 2022/2023, le montant des frais de scolarité s'élève à **dix mille cent trente-trois deux euros et vingt centimes (10 133,20 €)**

Le règlement dans le cas d'une prise en charge employeur ou OPCO, s'effectuera suivant les conditions de l'organisme concerné.

Retourner ce document avec la prise en charge de l'employeur ou de l'organisme concerné.

Coordonnées de l'Employeur :

Nom :

Adresse :

Tél. :

Personne à contacter :

Etat de présence mensuel à envoyer à l'employeur : OUI NON

Si oui, merci de préciser ci-après, le nom et la fonction du destinataire ainsi que ses coordonnées postales.

A remplir par l'élève :

Je soussigné(e) (nom de naissance, prénom) avoir pris

connaissance du règlement financier "Employeur ou Organisme".

ATTENTION : Si vous n'avez pas de justificatif officiel attestant votre prise en charge "Employeur ou autre organisme" vous rentrez dans le cadre d'une prise en charge individuelle.

Date et signature :

NOM DE JEUNE FILLE – PRENOM DE L'ELEVE – NOM D'EPOUSE SI IL Y A LIEU :

FICHE MEDICALE

A remplir par un MÉDECIN AGRÉÉ et à rapporter lors de la pré-rentrée

La liste des médecins agréés des départements suivants - Ain, Ardèche, Drôme, Isère, Loire, Rhône, Savoie et Haute Savoie - est consultable sur Internet :
www.ars.rhonealpes.sante.fr/Liste-des-medecins-agrees.136447.0.html

Pour les autres départements, vous adresser à la préfecture ou à l'ARS de votre département d'habitation.

Votre admission à l'IFAP ROCKEFELLER sera définitive :

- ▶ **après le retour et la vérification de la fiche médicale complétée et validée par un médecin agréé (pas votre médecin traitant SAUF s'il figure sur la liste des médecins agréés).**
- ▶ **avec des vaccinations à jour : vous devez dès réception de votre admission commencer votre vaccination pour l'hépatite B si vous n'êtes pas à jour**

Sans une couverture vaccinale à jour contre la COVID 19, vous ne serez pas admis à entrer en formation.

Je soussigné(e) Docteur (Nom et prénom).....

agréé jusqu'au certifie que :

(Nom de naissance et prénom).....

Né(e) le , candidat(e) à l'inscription pour la formation d'auxiliaire de puériculture :

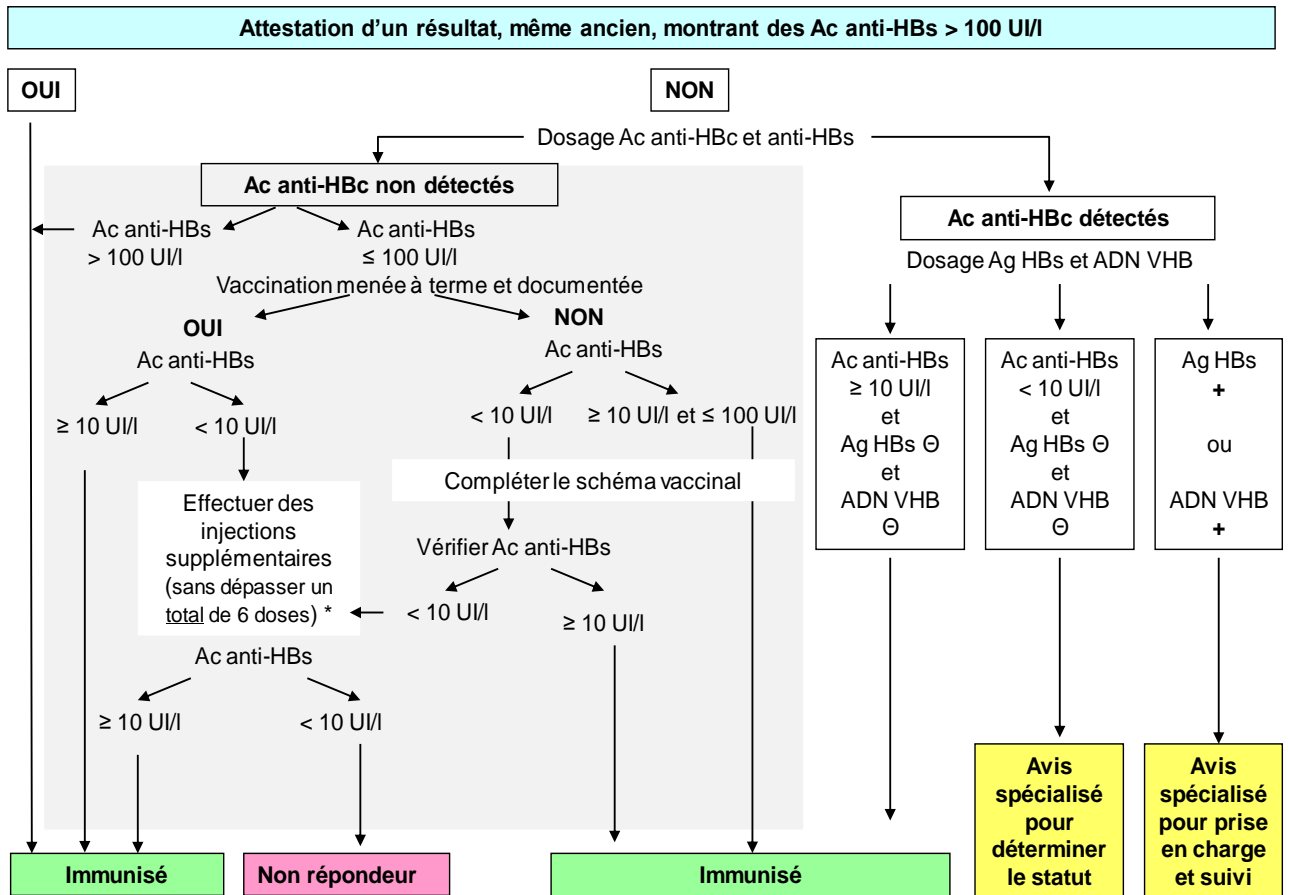
Rayer la mention inutile

◆ présente les aptitudes physiques et psychologiques nécessaires à l'exercice de la profession d'Auxiliaire de Puériculture :	OUI	NON
◆ Est vacciné(e) contre la diphtérie, le tétanos et la poliomyélite	OUI	NON
Si NON : donner la conduite à tenir		
◆ Est vacciné(e) contre l'hépatite B, selon les conditions définies sur la page de droite	OUI	NON
Le dosage d'anticorps anti HBS valide une immunité suffisante	OUI	NON
Doit entreprendre la vaccination car n'a jamais été vacciné ou le dosage d'anticorps anti HBS ne valide pas une immunité suffisante	OUI	NON
Donner la conduite à tenir		
◆ Est vacciné(e) contre la COVID 19 : 2 injections + 1 rappel	OUI	NON
Date du dernier rappel	Date :	
Le fait d'avoir contracté la COVID 19 n'empêche pas la poursuite de la vaccination (possible au bout du 4 ^{ème} mois).		
Si concerné : date de la dernière infection à la COVID 19	Date :	
SITUATION FACE A LA COQUELUCHE, LA ROUGEOLE, LA GRIPPE		
Il est vivement recommandé du fait de la présence des élèves auprès de nouveau-nés et de jeunes enfants d'être vacciné(e) contre la coqueluche (qui peut être associée à un rappel DTP), la rougeole et contre la grippe (vaccination disponible dès novembre 2022).		
◆ Vacciné(e)	OUI	NON
SITUATION VIS-A-VIS DE LA TUBERCULOSE		
La vaccination BCG n'est plus obligatoire mais l'élève doit avoir une IDR de référence afin d'évaluer son statut face à la tuberculose avant de commencer la formation .		
◆ Vaccination intradermique ou Monovax :	Date :	
◆ IDR à la tuberculine réalisée entre le 29 Mai 2022 et le 29 Août 2022 (moins de 3 mois à l'entrée en formation)	Date :	Résultat en mm

SIGNATURE ET CACHET
DU MEDECIN AGREE

L'intégralité de la fiche médicale doit être complétée pour permettre l'entrée en formation d'auxiliaire de puériculture

Algorithme pour le contrôle de l'immunisation contre l'hépatite B des personnes mentionnées à l'article L.3111-4 et dont les conditions sont fixées par l'arrêté du 2 août 2013



* Sauf cas particulier voir 4° de l'annexe 2 de l'arrêté

Légende : Ac : anticorps ; Ag : antigène ; VHB : virus de l'hépatite B

Textes de référence

- Articles L.3111-1, L.3111-4 et L.3112-1 du code de la santé publique (CSP)
- Arrêté du 15 mars 1991 fixant la liste des établissements ou organismes publics ou privés de prévention ou de soins dans lesquels le personnel exposé doit être vacciné, modifié par l'arrêté du 29 mars 2005 (intégration des services d'incendie et de secours)
- Arrêté du 13 juillet 2004 relatif à la pratique de la vaccination par le vaccin antituberculeux BCG et aux tests tuberculiques
- Arrêté du 6 mars 2007 relatif à la liste des élèves et étudiants des professions médicales et pharmaceutiques et des autres professions de santé pris en application de l'article L.3111-4 du CSP
- Arrêté du 21 avril 2007 relatif aux conditions de fonctionnement des instituts de formation paramédicaux (Titre III)
- Arrêté du 2 août 2013 fixant les conditions d'immunisation des personnes visées à l'article L.3111-4 du CSP
- Calendrier vaccinal en vigueur (cf. Site du ministère chargé de la santé : <http://www.sante.gouv.fr/vaccinations-vaccins-politique-vaccinale.html>)

DOSSIER MEDICAL

FRAIS DE FORMATION

- ◆ PARCOURS COMPLET : REGLEMENT FINANCIER INDIVIDUEL
- ◆ PARCOURS COMPLET : REGLEMENT FINANCIER EMPLOYEUR
- ◆ PARCOURS PARTIEL BAC PRO ASSP : CONTRAT DE FORMATION PROFESSIONNELLE
- ◆ PARCOURS PARTIEL BAC PRO SAPAT : CONTRAT DE FORMATION PROFESSIONNELLE
- ◆ PARCOURS PARTIEL AIDE-SOIGNANT : CONTRAT DE FORMATION PROFESSIONNELLE
(Attention à la date d'obtention du diplôme indiquée sur le contrat)
- ◆ PARCOURS PARTIEL CAP AEPE : CONTRAT DE FORMATION PROFESSIONNELLE
(Attention uniquement pour les diplômes obtenus en 2019 et après)

PARCOURS DE STAGES